

# *L'Action Médico-Sociale sur votre territoire*

MISE À JOUR  
JANVIER 2024



*Le Goût d'aider  
les autres !*

# Haute-Loire Cap 2030



UN COLLECTIF AU SERVICE  
D'UNE AMBITION

## 3 VALEURS

Les valeurs qui président à notre action sont au service d'une ambition construite sur une gouvernance partagée et une démarche de travail structurée

### ORIENTÉ USAGERS

La reconnaissance de notre action passe par notre capacité à répondre aux besoins des usagers.

### COLLECTIF

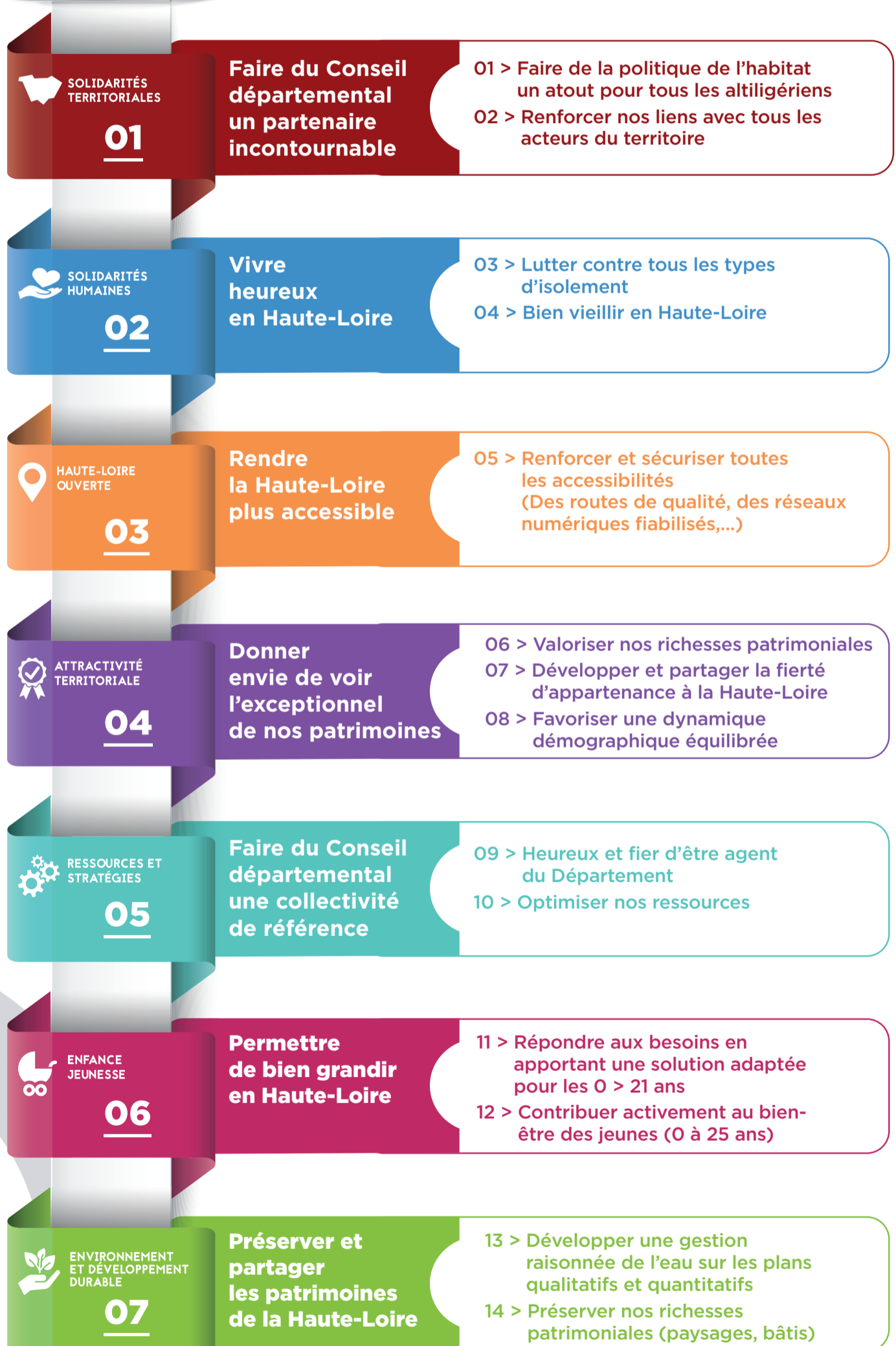
Nous travaillons, élus, partenaires et services, main dans la main.

### RESPONSABLE

Pour le bien de nos concitoyens et de nos territoires, nous nous engageons à être moteur sur nos compétences réglementaires et être un acteur fédérateur sur celles dévolues à nos partenaires.

## 7 DÉFIS MAJEURS

## 14 OBJECTIFS



## SOLIDARITES TERRITORIALES

- CONTRACTUALISATION AVEC LES COMMUNES ET EPCI
- CONVENTION DEPARTEMENT/EPCI POUR L'AIDE AUX ENTREPRISES
- INGENIERIE TERRITORIALE : appui technique aux communes et intercommunalités, revitalisation des bourgs, InGé43
- POLITIQUE DEPARTEMENTALE HABITAT - LOGEMENT (*Aide à la Pierre, Maison Départementale de l'Habitat, Plan Départemental de l'Habitat*)
- SERVICE DEPARTEMENTAL INCENDIE SECOURS

### Fonctions rattachées



Vice-président :

**Philippe DELABRE (1<sup>er</sup> VP)**



Président de commission :

**Jean-françois EXBRAYAT**



Conseiller délégué « A L'HABITAT » :

**Bernard BRIGNON**



Vice-Président de commission :

**Fanny SABATIER**

Membres de la commission :

**Eric BONCHE  
Corinne BRINGER  
Michel BRUN**

**Bruno MARCON  
Christelle MICHEL-DELEAGE  
Blandine PRORIOL**

## SOLIDARITES HUMAINES

- PERSONNES AGEES
- PERSONNES ADULTES EN SITUATION DE HANDICAP
- ACTION SOCIALE INSERTION (*action sociale de terrain, aides aux familles, aide à la parentalité, insertion, CIPRO,...*)
- ALLOCATIONS INDIVIDUELLES DE SOLIDARITE

### Fonctions rattachées



Vice-président :

**FLORENCE TEYSSIER (2<sup>ème</sup> VP)**



Président de commission :

**Karine PAULET**



Conseiller délégué en charge du grand âge et de l'autonomie :

**ISABELLE VALENTIN**



Vice-Président de commission :

**Guy JOLIVET**



Conseiller délégué aux personnes en situation d'handicap :

**JEAN-MARC BOYER**

Membres de la commission :

**Blandine DELEAU-FERRET  
Nicole CHASSIN  
Chantal FARIGOULE**

**Christiane MOSNIER  
Nathalie ROUSSET**

## ENFANCE JEUNESSE

- PROTECTION MATERNELLE ET INFANTILE : *avant la naissance, suivi jusqu'à 6 ans.*
- PETITE ENFANCE : *crèches, Maison d'Accueil Maternel, Halte-Garderie, assistantes maternelles, adoption.*
- PROTECTION DE L'ENFANCE : *enfance en danger, aide sociale à l'enfance, Foyer départemental de l'Enfance, Mineurs Non Accompagnés.*
- ACTION JEUNESSE : *Accueil Collectif de Mineurs (centre aéré) avec ou sans hébergement.*
- COLLEGES ET COLLEGIENS : *budget de fonctionnement, bâtiments, équipes techniques, équipements numériques, projets éducatifs.*
- RESTAURATION SCOLAIRE, COLLECTIVE : *circuits courts.*
- ENSEIGNEMENTS ARTISTIQUES : *écoles de musique, de danse et d'art dramatique.*
- ENFANTS HANDICAPES : *accompagnement, transport.*

### Fonctions rattachées



Vice-président :

**JEAN-PAUL VIGOUROUX (7<sup>ème</sup> VP)**



Président de commission :

**Arthur LIOGIER**



Conseiller délégué enfance en danger et enfants en situation d'handicap :

**CHRISTIANE MOSNIER**



Vice-Président de commission :

**Blandine DELEAU-FERRET**



Conseiller délégué « Manger local et bio » :

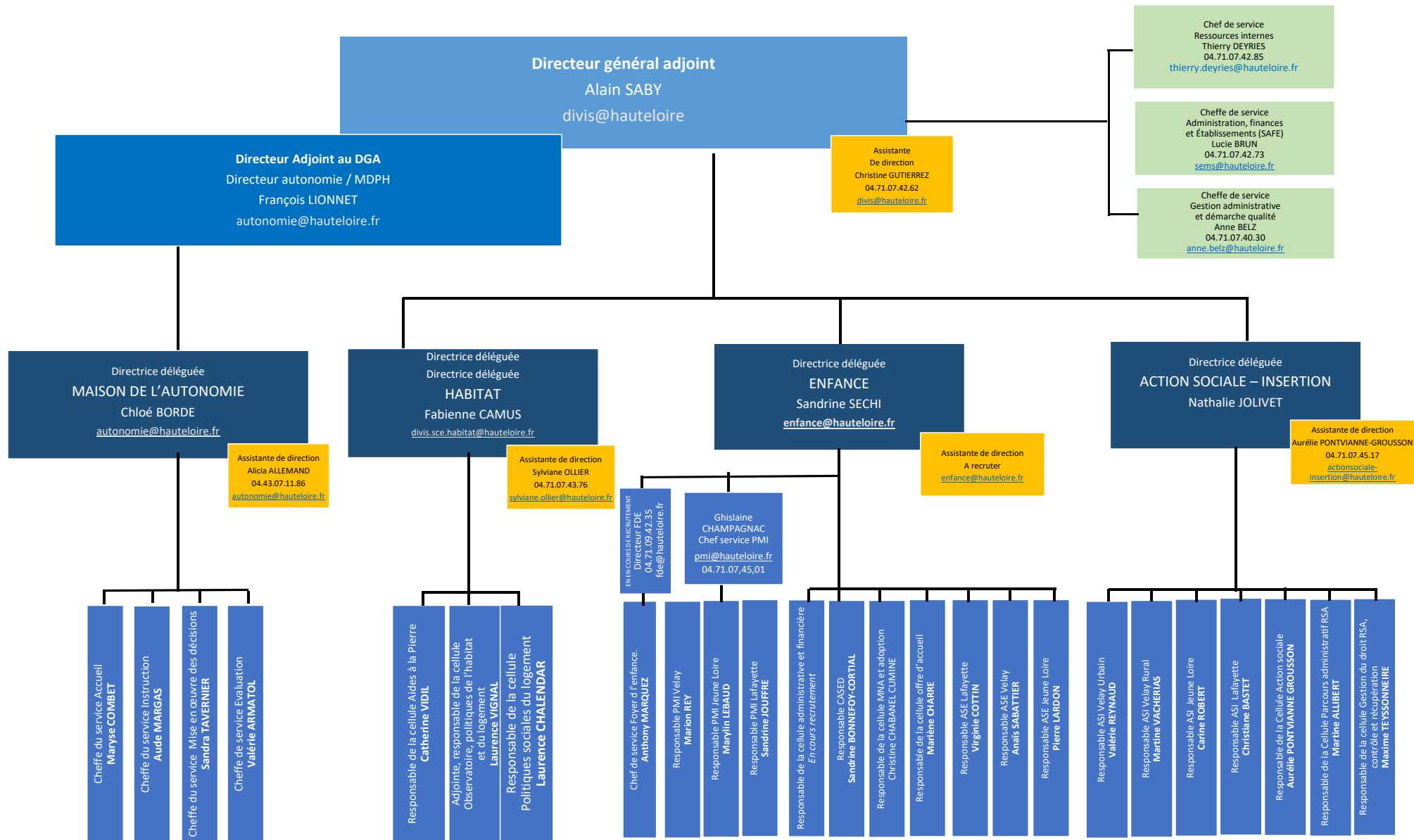
**MARIE-LAURE MUGNIER**

Membres de la commission :

**Raymond ABRIAL  
Jean-Paul AULAGNIER  
Jean-Marc BOYER**

**Florence TEYSSIER  
Christelle VALANTIN**

# Organigramme DE LA DIRECTION DES SOLIDARITES HUMAINES (D.S.H.)



Services opérationnels



Services ressources

# Un promoteur du lien social

La Direction des Solidarités humaines (D.S.H.) développe en Haute-Loire toutes les compétences de solidarité du Département en matière sociale. Ainsi, ses domaines d'intervention sont très larges, **de la petite enfance au grand-âge**, le Département peut apporter aide et soutien à chaque moment de la vie.

## La solidarité est une action importante pour le Département

Quels que soient la taille du territoire et le nombre de la population départementale, les obligations légales sont les mêmes pour tous les départements.

## La solidarité en mouvement en Haute-Loire

La Direction de Solidarités Humaines a adapté son organisation pour répondre aux objectifs de la feuille de route «CAP 2030» définie par l'Assemblée départementale et pour en faciliter la déclinaison opérationnelle.

Les services sociaux et médico sociaux du Département sont présents sur de nombreux secteurs répartis sur trois territoires :

- Lafayette
- Velay
- Jeune Loire

Les services de la Direction de Solidarités Humaines accompagnent les usagers selon les dispositifs et les politiques sociales en direction :

- des **familles et des enfants** avec la Protection Maternelle et Infantile qui développe des actions de prévention en direction des femmes enceintes, des jeunes enfants et de leurs parents ;
- de **l'enfance** avec l'Aide Sociale à l'Enfance qui apporte aide et soutien matériel et éducatif aux mineurs et à leurs familles ainsi qu'aux jeunes majeurs en difficultés dans le cadre de la protection de l'enfance ;
- des **personnes en difficulté sociale** et/ou d'**insertion** avec les dispositifs de lutte contre l'exclusion tels que le Rsa, le Fonds de Solidarité Logement et toutes les aides à la précarité ;
- des **personnes en situation de handicap** avec les aides à domicile comme la Prestation de Compensation du Handicap ou en hébergement ;
- des personnes âgées et de leur famille avec l'Aide Personnalisée à l'Autonomie ou l'aide à l'hébergement ;
- de **tous les altiligériens** avec les aides à l'amélioration du logement, l'amélioration de la performance énergétique et le soutien au logement locatif social.



# Les territoires d'action sociale

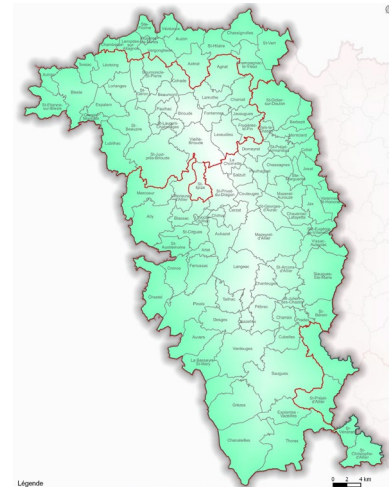
## TERRITOIRE DE LAFAYETTE

Rue Michel de L'Hospital

43 100 BRIOUDE

04 71 50 34 55

[territoiredelafayette@hauteloire.fr](mailto:territoiredelafayette@hauteloire.fr)



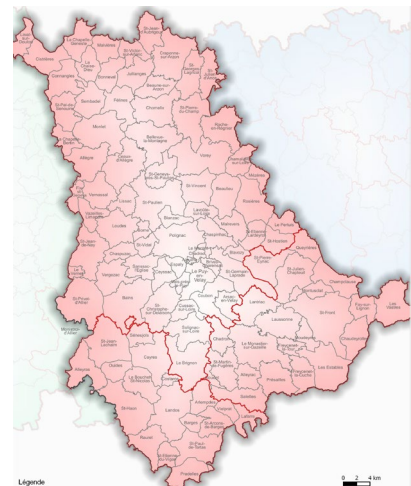
## TERRITOIRE DU VELAY

12, Rue de Vienne

43 000 LE PUY EN VELAY

04 71 07 44 09

[territoireduvelay@hauteloire.fr](mailto:territoireduvelay@hauteloire.fr)



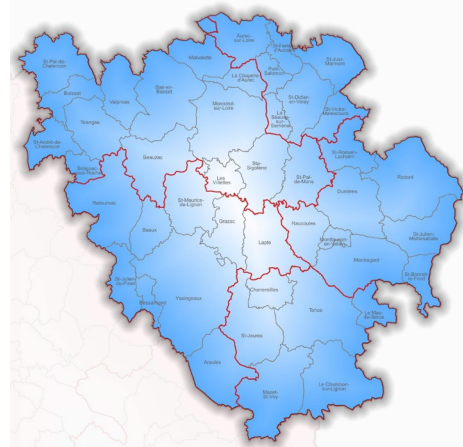
## TERRITOIRE DE LA JEUNE LOIRE

27 avenue de la Marne

43 200 YSSINGEAUX

04 71 59 04 70

[territoiredelajeuneloire@hauteloire.fr](mailto:territoiredelajeuneloire@hauteloire.fr)





# Prévention Santé Protection Maternelle et Infantile

La PMI est un service public départemental, placé sous l'autorité et la responsabilité du président du Conseil départemental offert à tous les futurs parents, aux parents et aux enfants de moins de 6 ans.

La mission générale, l'organisation et le fonctionnement des services de PMI sont décrites dans les articles L 1423-1, L2111-1 et L2112-2 du Code de la santé publique

Son objectif est de s'assurer que **chaque future maman soit accompagnée** avec bienveillance pendant sa grossesse et que **chaque enfant**, dans son cadre de vie, bénéficie de soins nécessaires à son développement physique, psychomoteur ou encore social.

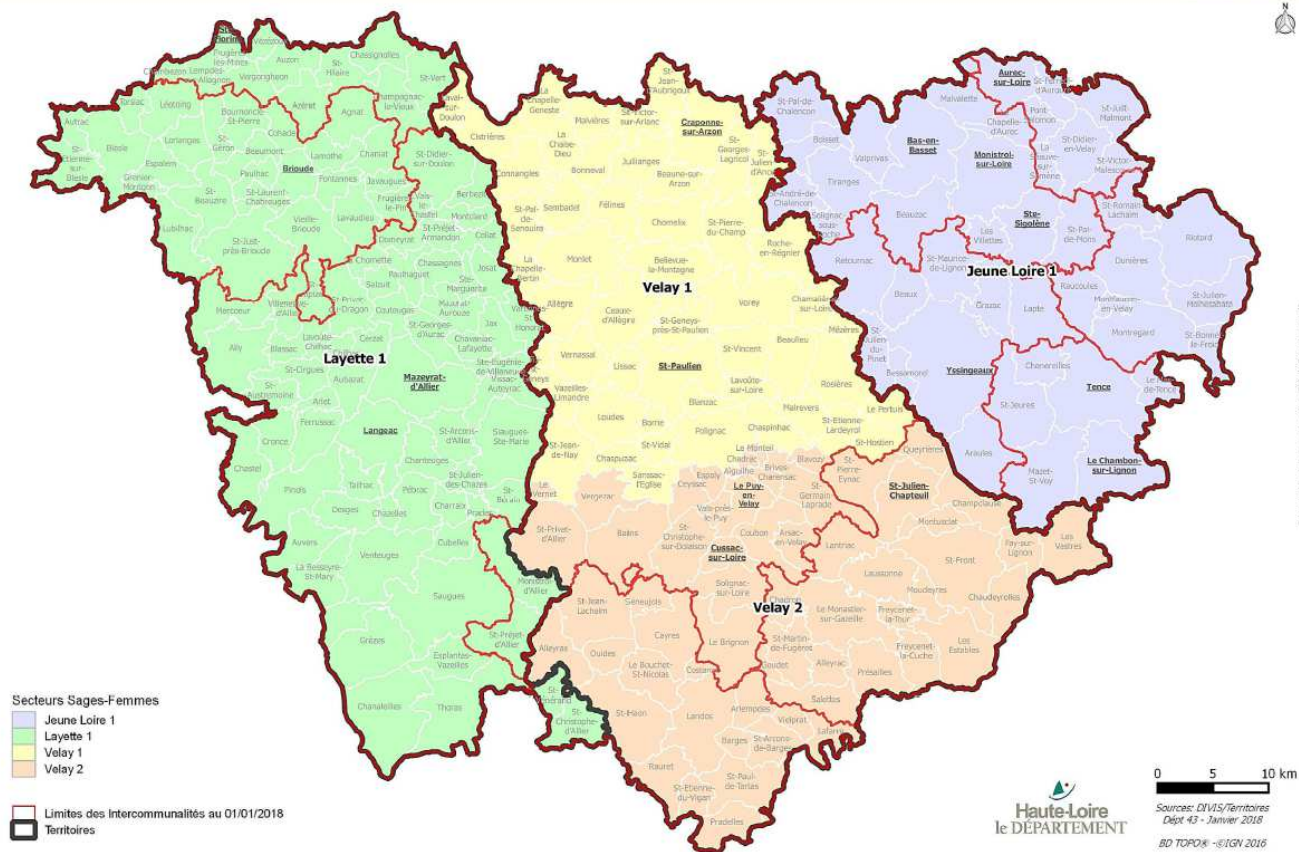
Le service de PMI assure **l'agrément et le suivi des structures d'accueil** du jeune enfant et des assistantes maternelles.

Il propose des **actions d'éducation à la santé** en faveur des enfants de moins de 6 ans.

Il concourt également aux missions de **protection de l'enfance**.

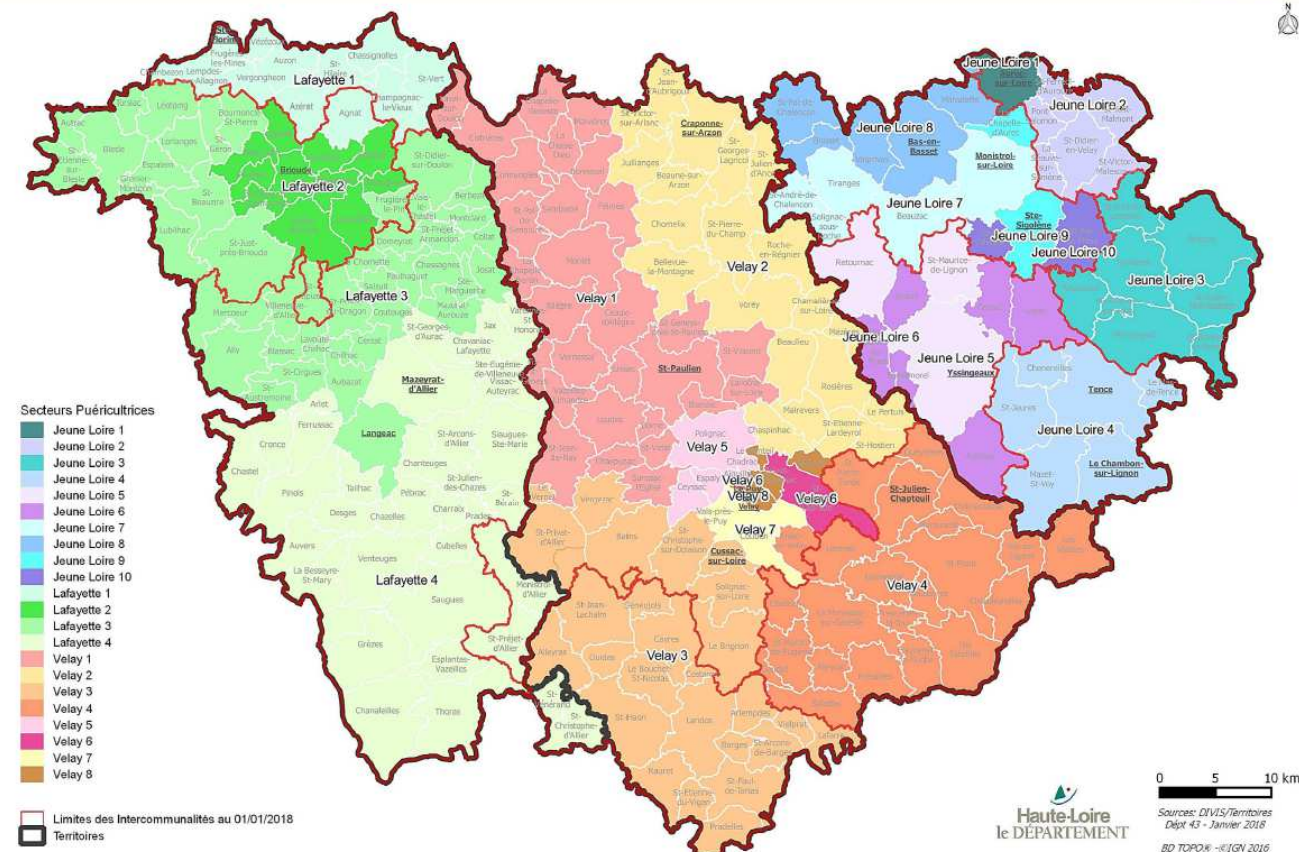
# Secteurs Sages femmes

Janvier 2018



# Secteurs Puéricultrices

Janvier 2018







## Aide sociale à l'enfance

Le Département est le « chef de file » de la protection de l'enfance, qui vise à garantir la prise en compte des besoins fondamentaux de l'enfant, à soutenir son développement physique, affectif, intellectuel et social et à préserver sa sécurité, sa moralité, son éducation dans le respect de ses droits. L'enfant confié à l'ASE se trouve sous la responsabilité de la présidente du Département.

La direction déléguée enfance famille contribue à la définition des orientations stratégiques dans les domaines de la Protection de l'Enfance et de la Famille. Elle organise et pilote la mise en œuvre des politiques de la collectivité dans ses domaines de compétences en veillant à leur déclinaison opérationnelle au siège et sur les Territoires, en lien avec les Responsables de Territoire et avec les partenaires.

L'Aide Sociale à l'Enfance tient une place centrale dans le dispositif de Protection de l'Enfance.

Ses missions :

- Apporter un soutien matériel, éducatif et psychologique aux mineurs, à leur famille, aux mineurs émancipés et aux majeurs âgés de moins de 21 ans confrontés à des difficultés sociales susceptibles de compromettre gravement leur équilibre ;
- Organiser, dans les lieux où se manifestent des risques d'inadaptation sociale, des actions collectives visant à prévenir la marginalisation et à faciliter l'insertion ou la promotion sociale des jeunes et des familles, notamment des actions dites de prévention spécialisée auprès des jeunes et des familles en difficulté ou en rupture avec leur milieu ;
- Mener en urgence des actions de protection en faveur des mineurs en difficulté ;
- Pourvoir à l'ensemble des besoins des mineurs confiés au service et veiller à leur orientation, en collaboration avec leur famille ou leur représentant légal ;
- Mener, à l'occasion de l'ensemble de ces interventions, des actions de prévention des mauvais traitements à l'égard des mineurs et organiser le recueil des informations relatives aux mineurs maltraités et participer à la protection de ceux-ci.



# Action Sociale et Insertion

Le Service Action sociale Insertion participe à l'ensemble des compétences sociales du Département.

C'est un service généraliste et de proximité dont la mission est **d'apporter une aide à toute personne en difficulté pour retrouver ou développer son autonomie de vie** selon la mission globale fixée par le Code de l'Action Sociale et des Familles (art L 123-2).

## L'accueil généraliste et de proximité du public

- Accueil, information et orientation du public,
- Accueil - diagnostic,
- Aide aux démarches en ligne,
- Aide au remplissage de certains documents,
- Ecoute.

## L'aide aux familles

- Soutien aux fonctions parentales et accompagnement des parents dans différents domaines (santé, scolarité,...),
- Soutien éducatif,
- Aide à domicile des familles (mise en place TISF – aide-ménagère en lien avec les associations d'aide à domicile),
- Aide et accompagnement des victimes de violences intrafamiliales et de leurs enfants,
- Signalement, évaluation d'informations préoccupantes en protection de l'enfant et suivi médico-social jusqu'à mise en place de mesures d'ordre administrative ou judiciaire,
- Aides financières et accompagnement budgétaire des familles en difficulté.

## La lutte contre la précarité et la prévention des exclusions

- Accès aux droits,
- Selon les sites et la présence ou non de services publics, cet accès aux droits relève soit de ces institutions, soit du Département en leur absence,
- Accès aux soins : instruction protection universelle maladie et complémentaire santé solidarité – orientations bilans de santé et structures de soins,
- Instruction dossiers RSA,
- Diagnostics des situations des bénéficiaires du RSA
- Suivi des bénéficiaires RSA orientés en accompagnement social et en accompagnement socio-professionnel,
- Instruction d'aides financières, accompagnement budgétaire des personnes en difficulté, contribution au dispositif de lutte contre le surendettement – aides alimentaires,
- Prévention des expulsions : aide aux impayés de loyer (FSL), enquêtes sociales expulsion et relogement,
- Lutte contre l'habitat indigne ou indécent et précarité énergétique.

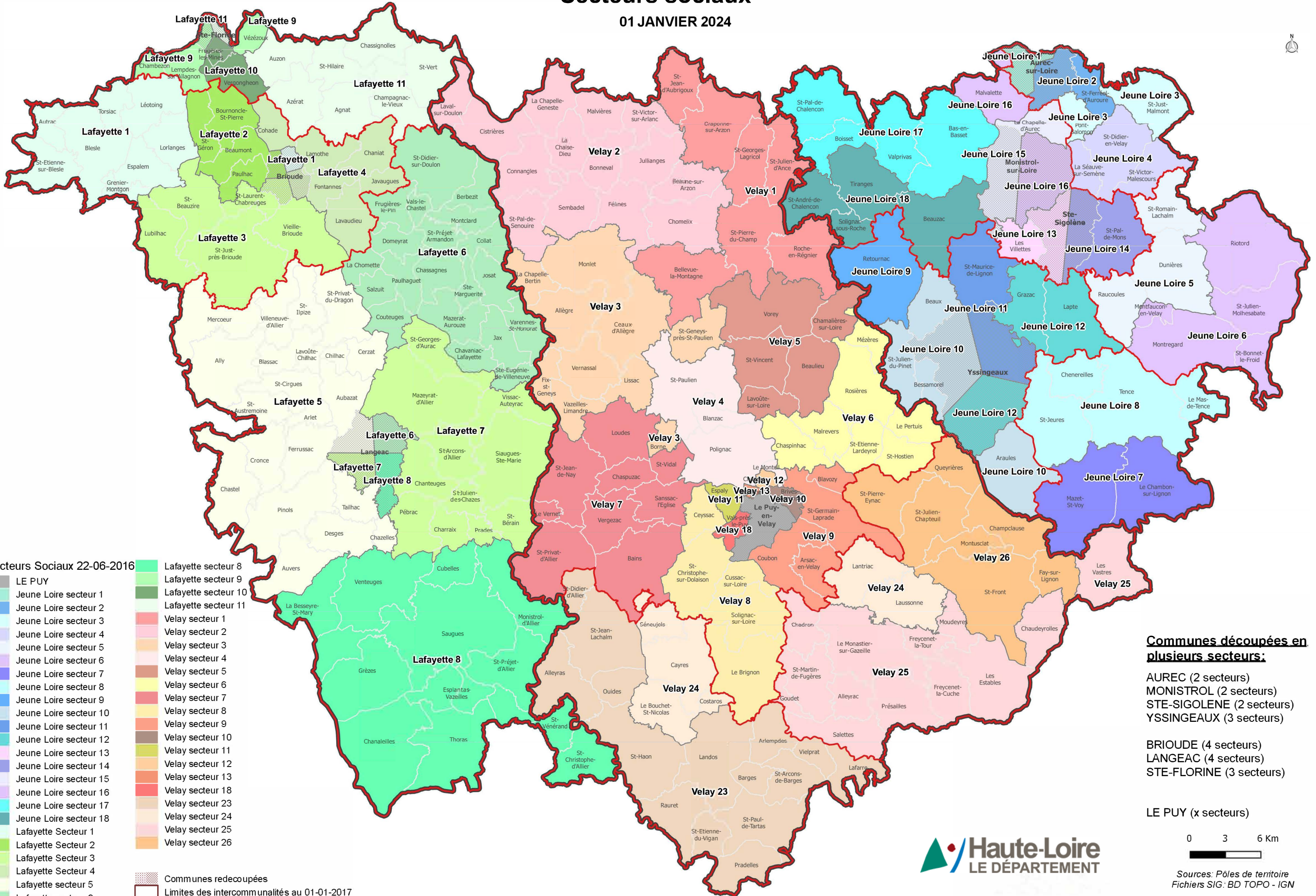
## L'aide aux personnes âgées et personnes handicapées et protection des adultes vulnérables

- Accueil et information de proximité,
- Mise en place de mesures de MASP,
- Aide au maintien à domicile,
- Orientation vers services sociaux spécialisés,
- Instruction des dossiers APA, PCH, MDPH, pension d'invalidité,
- Signalement adultes vulnérables, enquêtes sociales à la demande du Parquet.

Pour cette mission d'Action Sociale, le territoire départemental est découpé en **55 secteurs**. Sur chaque secteur intervient un(e) Assistant(e) Social(e). Ces secteurs sont regroupés en **13 MDS** (Maisons départementales des Solidarités) relevant eux-mêmes de **3 Territoires d'Action Sociale** : Territoire de Lafayette, du Velay et de la Jeune Loire.

# Secteurs sociaux

01 JANVIER 2024



Secteurs Sociaux 22-06-2016

- LE PUY
- Jeune Loire secteur 1
- Jeune Loire secteur 2
- Jeune Loire secteur 3
- Jeune Loire secteur 4
- Jeune Loire secteur 5
- Jeune Loire secteur 6
- Jeune Loire secteur 7
- Jeune Loire secteur 8
- Jeune Loire secteur 9
- Jeune Loire secteur 10
- Jeune Loire secteur 11
- Jeune Loire secteur 12
- Jeune Loire secteur 13
- Jeune Loire secteur 14
- Jeune Loire secteur 15
- Jeune Loire secteur 16
- Jeune Loire secteur 17
- Jeune Loire secteur 18
- Lafayette Secteur 1
- Lafayette Secteur 2
- Lafayette Secteur 3
- Lafayette Secteur 4
- Lafayette secteur 5
- Lafayette secteur 6
- Lafayette secteur 7
- Lafayette secteur 8
- Lafayette secteur 9
- Lafayette secteur 10
- Lafayette secteur 11
- Velay secteur 1
- Velay secteur 2
- Velay secteur 3
- Velay secteur 4
- Velay secteur 5
- Velay secteur 6
- Velay secteur 7
- Velay secteur 8
- Velay secteur 9
- Velay secteur 10
- Velay secteur 11
- Velay secteur 12
- Velay secteur 13
- Velay secteur 18
- Velay secteur 23
- Velay secteur 24
- Velay secteur 25
- Velay secteur 26
- Communes redécoupées
- Limites des intercommunalités au 01-01-2017
- Territoires DIVIS au 1er juin 2016

**Communes découpées en plusieurs secteurs:**

- AUREC (2 secteurs)
- MONISTROL (2 secteurs)
- STE-SIGOLENE (2 secteurs)
- YSSINGEAUX (3 secteurs)
- BRIOUDE (4 secteurs)
- LANGÉAC (4 secteurs)
- STE-FLORINE (3 secteurs)

LE PUY (x secteurs)



0 3 6 Km

Sources: Pôles de territoire  
Fichiers SIG: BD TOPO - IGN



# La Maison de l'Autonomie

La Maison Départementale de l'Autonomie (MDA) est le guichet unique dédié à accompagner :

- les personnes en situation de handicap (enfants et adultes),
- les personnes âgées en perte d'autonomie, dépendantes,
- leurs aidants et leurs familles.

Son objectif est d'apporter à chacun la solution la plus adaptée à sa situation quel que soit son lieu de vie.

La Maison Départementale de l'Autonomie :

- accueille les usagers au Puy-en-Velay ainsi que sur les territoires, dans les Maisons Départementales des Solidarités.
- les renseigne sur leurs droits, leurs démarches, leurs demandes en cours auprès de la MDPH (Maison Départementale des Personnes Handicapées) ou des services du Département.
- les assiste pour constituer leurs dossiers de demande de prestations,
- présente l'ensemble des dispositifs existants (dans le cadre du maintien à domicile ou de l'hébergement en établissement ou en accueil familial) et les prises en charge adaptés à votre situation,
- instruit leurs demandes, évalue leurs besoins et les oriente en tenant compte de leur projet de vie,
- les accompagne en fonction de l'évolution des situation.

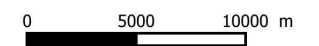
# Maison de l'autonomie - Service Evaluation et accompagnement

## SECTEURS



**Secteurs sociaux SMA**  
(MAJ 11/23)

- Sect. 1: Aurélie CLADIERE
  - Sect. 2 : Valérie ALDEA – THONAT
  - Sect. 3 : Claire PAGES
  - Sect. 4 : Valérie MERLE
  - Sect. 5 : Geneviève VIGOUROUX
  - Sect. 6 : Géraldine GACHET
  - Sect. 7 : Christelle GIRARD
  - Sect. 8 : Isabelle FARGIER
  - Sect. 9 : Lauriane TARDY
  - Sect. 8.9 : I. FARGIER et L. TARDY
  - Sect. 10 : Sandrine MAURANGE
  - Sect. 11 : Sandrine BERNARD
  - Sect. 12 : Marie-Jo DIGONNET
  - Sect. 13 : Marlène SANDRON MAGNOULOUX /Maryline MONTCHAL
  - Sur tout le Département : Carine COUDERT et Mandy FRAISSE
  - Territoire DIVIS
- Limites des intercommunalités au 01/01/2020



Source: Dépt 43 - 24/07/2020  
BD TOPO® ©IGN 2018/CRAIG  
Licences DCM n°4000404 et APL n°4000141

# TERRITOIRE DE LAFAYETTE

Maison départementale des Solidarités  
2 rue Michel de l'Hospital  
43100 BRIOUDE  
04 71 50 34 55

[territoiredelafayette@hauteloire.fr](mailto:territoiredelafayette@hauteloire.fr)

- |  |  |
|--|--|
| - Responsable Autonomie                            | Marie-Laure VEDEL                                    |
| - Responsable ASE                                  | Virginie COTTIN                                      |
| - Responsable PMI                                  | Sandrine JOUFFRE                                     |
| - Responsable ASI                                  | Christiane BASTET                                    |
| - Responsable administratif de territoire          | Aurélie DUMONT                                       |
| - Assistantes administratives / agents d'accueil : |  |
| - MDS Brioude :                                    | Françoise SUJOBERT<br>Catherine CHANY<br>Lydie DANCE |
| - Antenne de Sainte-Florine :                      | Corinne GAILLARD                                     |
| - Antenne de Langeac:                              | Brigitte BREUL                                       |

*Nombre de communes : 102*  
*Population (2018) : 43 875 habitants*  
*Surface : 1732 km<sup>2</sup>*  
*Densité : 25 hab/km<sup>2</sup>*

# TERRITOIRE DE LAFAYETTE

## Protection Maternelle et Infantile

**Responsable PMI de territoire**

**Sandrine JOUFFRE - 04 71 50 34 55**

**Médecin(s)**

**Marie-Ange LEROUX - 04 71 50 34 55**  
**Sophie BARRAUD - 04 71 50 34 55**

**Sage-femme**

**Marie-Claude MICHEL-FILIOL - 04 71 50 34 55**

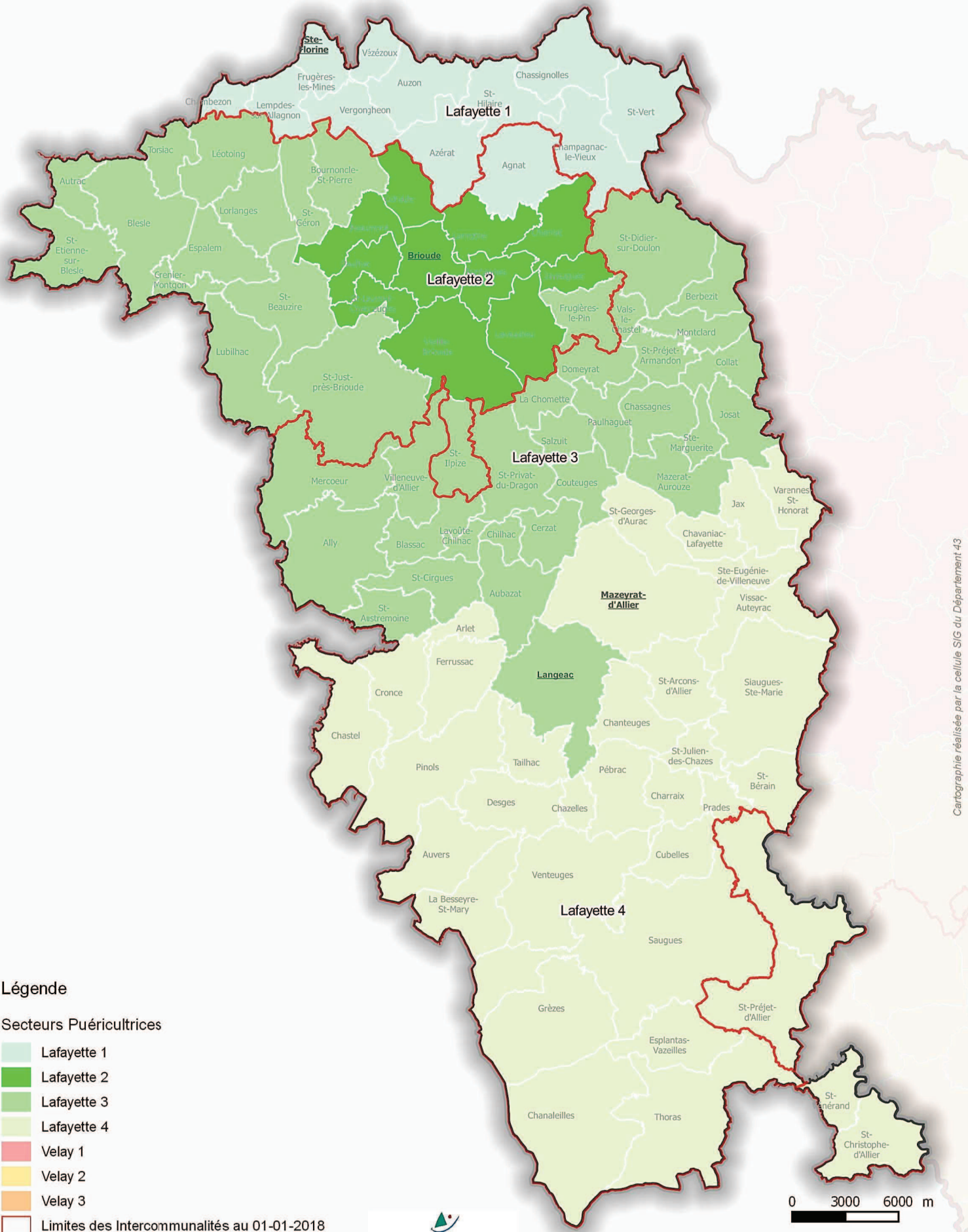
**Psychologue**

**Mathieu PEREIRA - 04 71 50 34 50**

Secteurs	Communes	Maison Départementale des Solidarités	Puéricultrice	Consultations de puériculture Consultations médicales sur rendez-vous
Lafayette 1	Agnat Auzon Azerat Chambezon Champagnac le Vieux Chassignoles Frugères les Mines Lempdes/Allagnon Ste-Florine St-Hilaire St-Vert Vergongheon Vezezoux	<b>Maison Départementale des solidarités</b> <b>56, avenue de Grande Bretagne</b> <b>43250 SAINTE FLORINE</b>  <b>04 71 07 41 10</b> <a href="mailto:cms.stflorine@hauteloire.fr">cms.stflorine@hauteloire.fr</a>	Isabelle FAYET	<b>Consultations de puériculture</b> A la MDS de Sainte-Florine à la demande des parents  A la mairie de Lempdes / Allagnon 2 <sup>ème</sup> lundi du mois 9h à 11h à la demande des parents  <b>Consultation médicale</b> à la MDS de Sainte-Florine 1 jeudi sur 2
Lafayette 2	Beaumont Brioude Chaniat Cohade Fontannes Javaugues Lamothe Lavaudiu Paulhac St-Laurent-Chabreuges Vieille Brioude		Laurence GRANJON (à partir du 05/02/2024)	<b>Consultations de puériculture</b> Au Centre social Déclic de Brioude Un lundi par mois 9h30 à 11h30 à la demande des parents  <b>Consultation médicale</b> à la MDS de Brioude ½ journée par semaine
Lafayette 3	Ally Aubazat Autrac Berbezit Blassac Blesle Bournoncle Saint Pierre Cerzat Chassagnes Chilhac Chomette(la) Collat Couteuges Domeyrat Espalem Frugières le Pin Grenier-Montgon Langeac Lavoute-Chilhac Léotoing Lorlanges Lubilhac Mazerat-Aurouze Mercoeur Montclard Paulhaguet St-Austremoine	<b>Maison Départementale des Solidarités</b>  <b>Rue Michel de l'Hospital</b> <b>43100 BRIOUDE</b>  <b>04 71 50 34 55</b> <a href="mailto:cms.brioude@hauteloire.fr">cms.brioude@hauteloire.fr</a>	Stéphanie DELPUECH	<b>Consultations de puériculture</b> A la MDS de Langeac 1 <sup>er</sup> lundi du mois 9h à 11h à la demande des parents  <b>Consultation médicale</b> à la MDS de Langeac le mercredi

	<p>St-Beauzire  St-Cirgues  St-Didier sur Doulon  St-Etienne sur Blesle  St-Géron  Ste-Marguerite  St-Ilpize  St-Just près Brioude  St-Prejet Armandon  St-Privat du Dragon  Salzuit  Torsiac  Vals le Chastel  Villeneuve d'Allier</p>			
Lafayette 4	<p>Arlot  Auvers  Chanaleilles  Chanteuges  Charraix  Chastel  Chavaniac Lafayette  Chazelles  Cronce  Cubelles  Desges  Esplantas-Vazeilles  Ferrussac  Grezes  Jax  Josat  La Besseyre Saint Mary  Mazeyrat d'Allier  Monistrol d'Allier  Pebrac  Pinols  Prades  Saugues  St-Arcons d'Allier  St-Berain  St-Christophe d'Allier  St-Eugenie de Villeneuve  St-Georges d'Aurac  St-Julien des Chazes  St-Préjet d'Allier  St-Vénérand  Siaugues  Tailhac  Thoras  Varennes Saint-Honorat  Vazeilles près Saugues  Venteuges  Vissac-Auteyrac</p>	<p><b>Maison Départementale  des solidarités</b>  <b>2, rue Dumas – BP 14</b>  <b>43300 LANGEAC</b></p> <p><b>04 43 07 10 80</b>  <a href="mailto:cms.langeac@hauteloire.fr">cms.langeac@hauteloire.fr</a></p>	<p>Marion  CHARDON</p>	





## Légende

### Secteurs Puéricultrices

- Lafayette 1
- Lafayette 2
- Lafayette 3
- Lafayette 4

- Velay 1
- Velay 2
- Velay 3

- Limites des Intercommunalités au 01-01-2018
- Limites de communes

# TERRITOIRE DE LAFAYETTE

## Aide sociale à l'enfance

**Responsable ASE de Territoire** Virginie COTTIN – 04 71 50 34 55  
**Conseiller enfance** David RIGAUD - 04 71 50 34 55  
**Psychologue** Mathieu PEREIRA – 04 71 50 34 55

**Adresse du service** Maison départementale des solidarités  
rue Michel de L'Hospital  
43100 BRIOUDE

**Téléphone du service** 04 71 50 34 55  
**Adresse électronique** [cms.brioude@hauteloire.fr](mailto:cms.brioude@hauteloire.fr)

Référents éducatifs
Issouk MOGNOS
Emilie MASSEBEUF
Audrey JAMOIS
Anne FOURNIER

Référent soutien à la parentalité
Aurore COMPTOUR
Isabelle GALLET
Myriam CHANAL

Référent éducatif mesures renforcées
Gaëtan BONIFACE

# TERRITOIRE DE LAFAYETTE

## Action sociale - Insertion

**Responsable**

**Christiane BASTET - 04 71 50 34 55**

**Psychologue**

**Mathieu PEREIRA - 04 71 50 34 55**

Secteurs	Communes	Maison Départementale des solidarités	Travailleur social de polyvalence	PERMANENCES
Lafayette 1	Autrac Blesle Espalem Grenier Montgon Léotoing Lorlanges St-Etienne s/ Blesle Torsiac  Brioude de N à T	<b>Maison Départementale des Solidarités</b>  <b>Rue Michel de l'Hospital</b> <b>43100 BRIOUDE</b>  <b>04 71 50 34 55</b> <a href="mailto:cms.brioude@hauteloire.fr">cms.brioude@hauteloire.fr</a>	Virginie SINGHARAJ	MDS de Brioude : Lundi 13h30 à 16h30  Blesle / Château de Mercoeur : Vendredi 9h à 12h
Lafayette 2	Beaumont Bournoncle St-Pierre Paulhac St-Géron  Brioude A et B et U à Z		Anaïs CHALIER	MDS de Brioude : Mardi 13h30 à 17h00
Lafayette 3	Lubilhac St-Beauzire St-Just près Brioude St-Laurent Chabreuges Vieille Brioude  Brioude de C à F		Carine VIGNANCOUR	MDS de Brioude : Jeudi 9h à 11h30
Lafayette 4	Chaniat Cohade Fontannes Javaugues Lamothe Lavaudieu  Brioude de G à M		Adeline BAILLY  Lucie SABATIER	MDS de Brioude : Vendredi 9h à 11h30

<p>Lafayette 5</p>	<p>Ally Arlet Aubazat Auvers Blassac Cerzat Chastel Chazelles Chilhac Cronce Desges Ferrussac Lavoûte-Chilhac Mercoeur Pinols St-Austremoine St-Cirgues St-Ilpize St-Privat du Dragon Tailhac Villeneuve d'Allier</p> <p>Langeac en déséctorisé</p>	<p><b>Maison Départementale des solidarités</b></p> <p><b>2, rue Dumas – BP 14</b> <b>43300 LANGEAC</b></p> <p><b>04 43 07 10 80</b> <a href="mailto:cms.langeac@hauteloire.fr">cms.langeac@hauteloire.fr</a></p>	<p>Pascale VEDEL</p>	<p>MDS Langeac : Mardi 9h à 12h</p> <p>Lavoûte-Chilhac / Communauté de Communes : Jeudi 9h à 12h</p>
<p>Lafayette 6</p>	<p>Berbezit Chassagnes Chavaniac-Lafayette Collat Couteuges Domeyrat Frugières le Pin Jax Josat La Chomette Mazerat-Aurouze Montclard Paulhaguet St-Didier/Doulon Ste-Eugénie de Villeneuve St-Préjet Armandon Ste-Marguerite Salzuit Vals le Chastel Varennes St-Honorat</p> <p>Langeac en déséctorisé</p>		<p>Manon JOUVE</p>	<p>MDS Langeac : Jeudi 9h à 12h</p> <p>Paulhaguet / Mairie : Lundi 9h à 12h</p>
<p>Lafayette 7</p>	<p>Chanteuges Charraix Mazeyrat d'Allier Pébrac Prades St-Arcons d'Allier St-Bérain St-Georges d'Aurac St-Julien des Chazes Siaugues Ste-Marie Vissac Auteyrac</p> <p>Langeac en déséctorisé</p>		<p>Julie DA COSTA</p>	<p>MDS Langeac : Vendredi 9h à 12h</p> <p>Siaugues-Sainte-Marie / Espace France Service : 1<sup>er</sup> jeudi du mois 9h à 12h</p>

Lafayette 8	Chanaleilles Cubelles Esplantas Grèzes La Besseyre St-Mary Monistrol d'Allier St-Christophe d'Allier St-Préjet d'Allier St-Vénérand Saugues Thoras Vazeilles près Saugues Venteuges  Langeac en désectorisé	<b>Maison Départementale des solidarités</b>  <b>2, rue Dumas – BP 14</b> <b>43300 LANGEAC</b>  <b>04 43 07 10 80</b> <a href="mailto:cms.langeac@hauteloire.fr">cms.langeac@hauteloire.fr</a>	Justine PICHOT	MDS Langeac : Mercredi matin 9h à 12h  Saugues / 2 rue Borie : Vendredi 9h à 12h
Lafayette 9	Chambezon Lempdes sur Allagnon Vézézoux  Ste Florine de D à K	<b>Maison Départementale des solidarités</b>  <b>56, avenue de Grande Bretagne</b> <b>43250 SAINTE FLORINE</b>  <b>04 71 07 41 10</b> <a href="mailto:cms.stflorine@hauteloire.fr">cms.stflorine@hauteloire.fr</a>	Magalie ROUX	MDS Sainte-Florine : Lundi 14h à 17h  Lempdes sur Allagnon / Mairie : Jeudi 9h à 12h
Lafayette 10	Vergongheon Frugères les Mines  Ste Florine L à S		Caroline GODEFROI	MDS Sainte-Florine : Vendredi 9h à 12h  Vergongheon / Mairie : Lundi 14h à 17h
Lafayette 11	Agnat Auzon Azérat Champagnac le Vieux Chassignolles St-Hilaire St-Vert  Ste Florine A à C Et T à Z		Sandra CAMPESE	MDS Sainte-Florine : Mardi 9h à 12h  Auzon / Mairie : Jeudi 10h à 12h

## Renfort Action sociale Insertion

Maison des solidarités	Travailleur social de polyvalence
<p>Maison Départementale des Solidarités</p> <p>Rue Michel de l'Hospital 43100 BRIOUDE</p> <p>04 71 50 34 55 <a href="mailto:cms.brioude@hauteloire.fr">cms.brioude@hauteloire.fr</a></p>	<p>Anne BRANCIER</p>

## Insertion

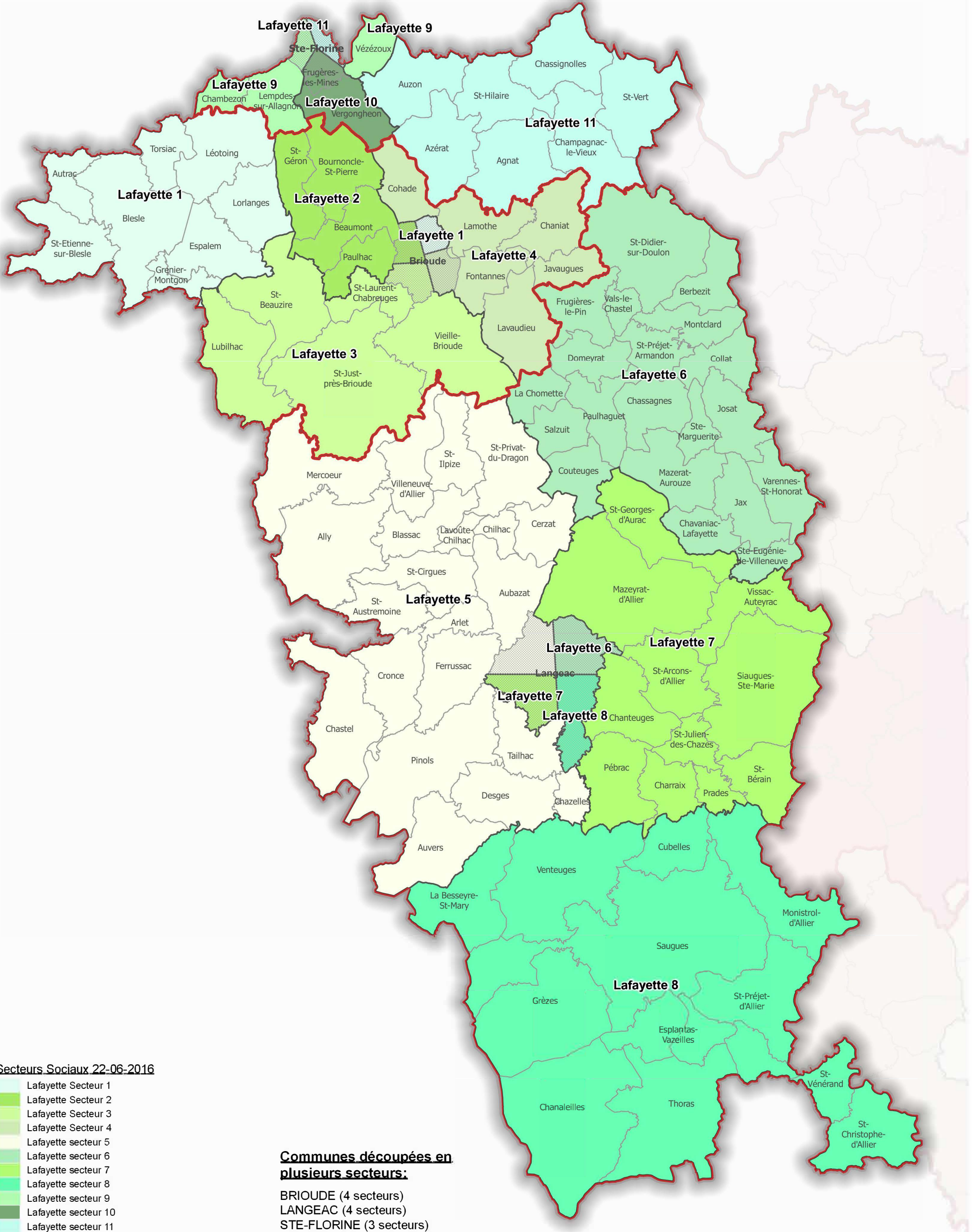
Maison des solidarités	Travailleurs sociaux Conseiller en insertion professionnelle
<p>Maison Départementale des Solidarités</p> <p>Rue Michel de l'Hospital 43100 BRIOUDE</p> <p>04 71 50 34 55 <a href="mailto:cms.brioude@hauteloire.fr">cms.brioude@hauteloire.fr</a></p>	<p>Murielle BORDET</p>
	<p>Sandrine GIRAUD</p>
	<p><b>Travailleurs sociaux en charge du Diagnostic des Bénéficiaires du RSA</b></p>
	<p>Mylène MASSARD</p>

## Référent Prévention Famille

Maison des solidarités	Educateur spécialisé
<p>Maison Départementale des Solidarités</p> <p>Rue Michel de l'Hospital 43100 BRIOUDE</p> <p>04 71 50 34 55 <a href="mailto:cms.brioude@hauteloire.fr">cms.brioude@hauteloire.fr</a></p>	<p>Sylvie CORNAIRE</p>

# Action sociale - Insertion

## SECTEURS des assistants sociaux



### Secteurs Sociaux 22-06-2016

- Lafayette Secteur 1
- Lafayette Secteur 2
- Lafayette Secteur 3
- Lafayette Secteur 4
- Lafayette secteur 5
- Lafayette secteur 6
- Lafayette secteur 7
- Lafayette secteur 8
- Lafayette secteur 9
- Lafayette secteur 10
- Lafayette secteur 11

### Communes découpées en plusieurs secteurs:

- BRIOUDE (4 secteurs)
- LANGÉAC (4 secteurs)
- STE-FLORINE (3 secteurs)

- Communes redécoupées
- Limites des intercommunalités au 01-01-2017
- Territoires DIVIS au 1er juin 2016

# TERRITOIRE DE LAFAYETTE

## Autonomie – Evaluation et accompagnement

Responsable social de territoire

Marie-Laure VEDEL – 04 71 07 42 93

[marielaure.vedel@hauteloire.fr](mailto:marielaure.vedel@hauteloire.fr)

Médecin départemental référent APA

Jean-Pierre RODDE - 04 71 07 42 66

[jeanpierre.rodde@hauteloire.fr](mailto:jeanpierre.rodde@hauteloire.fr)

Secteurs	Communes	Maison des Solidarités	Travailleur social	Permanence téléphonique
Lafayette 1	Agnat Autrac Auzon Azérat Beaumont Blesle Bournoncle-Saint-Pierre Chambezou Champagnac-le-Vieux Chassignolles Cohade Espalem Frugères-les-Mines Grenier-Montgon Lempdes-sur-Allagnon Léotoing Lorlanges Paulhac Saint-Beauzire Sainte-Florine Saint-Etienne-sur-Blesle Saint-Géron Saint-Hilaire Saint-Vert Torsiac Vergongheon Vézézoux	<p style="text-align: center;"><b>Maison Départementale des solidarités</b></p> <p style="text-align: center;"><b>56, avenue de Grande Bretagne 43250 SAINTE FLORINE</b></p> <p style="text-align: center;"><b>04 71 07 41 10</b> <a href="mailto:cms.stflorine@hauteloire.fr">cms.stflorine@hauteloire.fr</a></p>	<p style="text-align: center;"><b>Aurélie CLADIERE</b></p> <p style="text-align: center;">Tél. 04.71.07.41.16 <a href="mailto:aurelie.cladiere@hauteloire.fr">aurelie.cladiere@hauteloire.fr</a></p>	<p style="text-align: center;">Mercredi de 9 h à 12 h.</p> <p style="text-align: center;">à la MDS de Sainte- Florine</p>
Lafayette 2	Berbezit Brioude Chaniat Collat Domeyrat Fontannes Frugières-le-Pin Javaugues La Chomette Lamothe Lavaudieu Lubilhac Montclard Paulhaguet Saint-Didier-sur-Doulon Saint-Just-près-Brioude Saint-Laurent-Chabreuges Saint-Préjet-Armandon Vals-le-Chastel Vieille-Brioude	<p style="text-align: center;"><b>Maison Départementale des solidarités</b></p> <p style="text-align: center;"><b>Rue Michel de l'Hospital 43100 BRIOUDE</b></p> <p style="text-align: center;"><b>04 71 50 34 55</b> <a href="mailto:cms.brioude@hauteloire.fr">cms.brioude@hauteloire.fr</a></p>	<p style="text-align: center;"><b>Valérie ALDEA THONAT</b></p> <p style="text-align: center;">Tél. 04.71.50.34.55 <a href="mailto:valerie.thonat@hauteloire.fr">valerie.thonat@hauteloire.fr</a></p>	



Lafayette 3	<p>Ally Arlet Aubazat Blassac Cerzat Chanteuges Charraix Chassagnes Chastel Chavaniac-Lafayette Chazelles Chilhac Couteuges Cronce Desges Ferrussac Jax Josat Langeac Lavoûte-Chilhac Mazerat-Aurouze Mazeyrat-d'Allier Mercoeur Pébrac Pinols Prades Saint-Arcons-d'Allier Saint-Austremoine Saint-Bérain Saint-Cirgues Sainte-Eugénie-de-Villeneuve Sainte-Marguerite Saint-Georges-d'Aurac Saint-Illpize Saint-Julien-des-Chazes Saint-Privat-du-Dragon Salzuit Siaugues-Sainte-Marie Tailhac Varennes-Saint-Honorat Villeneuve-d'Allier Vissac-Auteyrac</p>	<p><b>Maison Départementale des solidarités</b></p> <p><b>2, rue Dumas – BP 14 43300 LANGEAC</b></p> <p><b>04 43 07 10 80</b> <a href="mailto:cms.langeac@hauteloire.fr">cms.langeac@hauteloire.fr</a></p>	<p><b>Claire PAGES</b></p> <p>Tél. 04.71 43 07 10 85 <a href="mailto:claire.pages@hauteloire.fr">claire.pages@hauteloire.fr</a></p>	<p>Jeudi de 8 h 30 à 12 h</p>
Lafayette 4	<p>Auvers Chanaleilles Croisances Cubelles Esplantas Grèzes La Besseyre-Saint-Mary Monistrol-d'Allier Saint-Christophe-d'Allier Saint-Préjet-d'Allier Saint-Vénérand Saugues Thoras Vazeilles-près-Saugues Venteuges</p>	<p><b>Maison Départementale des solidarités</b></p> <p><b>10 Rue de Vienne CS 20310 43009 LE PUY EN VELAY Cedex</b></p> <p><b>04 71 07 44 09</b> <a href="mailto:cms.lepuyenvelay@hauteloire.fr">cms.lepuyenvelay@hauteloire.fr</a></p>	<p><b>Valérie MERLE</b></p> <p>Tél. 04.71.07.44.35 <a href="mailto:valerie.merle@hauteloire.fr">valerie.merle@hauteloire.fr</a></p>	<p>Mardi de 9h30 à 12 h</p>

## Renfort Autonomie – Evaluation et accompagnement

Tous secteurs	<p><b>Carine COUDERT</b> 04.71.07.44.65 <a href="mailto:carine.coudert@hauteloire.fr">carine.coudert@hauteloire.fr</a></p>
Tous secteurs	<p><b>Mandy FRAISSE</b> 04 43 07 11 79 <a href="mailto:mandy.fraisse@hauteloire.fr">mandy.fraisse@hauteloire.fr</a></p>

# TERRITOIRE DE LA JEUNE LOIRE

Maison départementale des Solidarités  
27 Avenue de la Marne  
43200 Yssingeaux  
04 71 59 04 70

[territoiredelajeuneloire@hauteloire.fr](mailto:territoiredelajeuneloire@hauteloire.fr)

- Responsable ASE : Pierre LARDON
- Responsable PMI : Marilyn LEBAUD
- Responsable ASI: Carine ROBERT
- Responsable administratif de territoire : Vincent FRISON
  
- Assistants administratifs / agents d'accueil :
  - MDS Yssingeaux : Christel CHASSIN  
Jennifer DELAIGUE  
Myriam ANDRE
  - MDS Monistrol-sur-Loire : Yvette GRATAS
  - MDS Sainte-Sigolène : Moktharia ZABAR
  - MDS Saint-Didier-en-Velay : Gwladys BONNEVIALLE
  - MDS Tence : Sarah SCHALBURG

*Nombre de communes : 44*  
*Population (2018) : 84 969 habitants*  
*Surface : 1164 km<sup>2</sup>*  
*Densité : 73 hab/km<sup>2</sup>*

# TERRITOIRE DE LA JEUNE LOIRE

## Protection Maternelle et Infantile

**Responsable PMI de Territoire :**

**Marilyn LEBAUD – 04 71 59 04 70**

**Médecin :**

**Amandine ROUQUIER (en congé parental)**

**Sage-femme :**

**Anne Laure FOURCAUD - 04 71 59 04 70**

**Psychologue :**

**Véronique LEONARD – 04 71 59 04 70**

**Puéricultrices : cf tableau ci-dessous**

Secteurs	Communes	Maison des Solidarités	PUERICULTRICE	CONSULTATIONS
Jeune Loire 1	Aurec	Maison Départementale des solidarités	Clémence GRANGE	Consultation avec une puéricultrice sur RDV.
Jeune Loire 2	Pont-Salomon Saint Didier en Velay Saint Ferréol d'Auroure Saint Just Malmont La Seauve sur Semène Saint Victor Malescours	2 ter Avenue Véron de la Combe 43140 Saint Didier en Velay  Tél. 04 71 61 06 34 <a href="mailto:cms.stdidier@hauteloire.fr">cms.stdidier@hauteloire.fr</a>	Caroline BARRIOL	Consultation avec une puéricultrice sur RDV.
Jeune Loire 3	Dunières Saint Romain lachalm Montregard Riotord Montfaucon Saint Bonnet le Froid Raucoules Saint Julien Molhesabate	Maison Départementale des solidarités  6 rue de Saint-Agrève, BP 7 43190 TENCE  Tél. 04 71 07 40 60 <a href="mailto:cms.tence@hauteloire.fr">cms.tence@hauteloire.fr</a>	Christel COURT	Consultation avec une puéricultrice sur RDV.
Jeune Loire 4	Le Chambon sur Lignon Chenereilles Le Mas de Tence Le Mazet Saint Voy Saint Jeures Tence		Sandrine MIRAMAND	Consultation avec une puéricultrice sur RDV.
Jeune Loire 5	Retournac Saint Maurice de Lignon Yssingaux	Maison Départementale des solidarités  27 Avenue de la Marne, BP 78 43200 Yssingaux	Marie-Dominique PETRE	Consultation avec une puéricultrice sur RDV.
Jeune Loire 6	Araules Beaux Bessamorel Grazac Lapte Saint Julien du Pinet	Tél. 04 71 59 04 70 <a href="mailto:territoiredelaune Loire@hauteloire.fr">territoiredelaune Loire@hauteloire.fr</a>	Sandrine MIRAMAND	Consultation avec une puéricultrice sur RDV.

Jeune Loire 7	Beuzac Monistrol sur Loire Saint André de Chalencon Solignac Tiranges	Maison Départementale des solidarités  6 Avenue du Général Leclerc 43120 Monistrol sur Loire  Tél. 04 71 75 61 00 <a href="mailto:cms.monistrol@hauteloire.fr">cms.monistrol@hauteloire.fr</a>	Geneviève CHASSON	Consultation avec une puéricultrice sur RDV.
Jeune Loire 8	Bas en Basset Malvalette Valprivas Saint Pal de Chalencon Boisset		Véronique DEVIDAL	Consultation avec une puéricultrice sur RDV.
Jeune Loire 9	La Chapelle d'Aurec Sainte Sigolène	Maison Départementale des solidarités  Place Jean Salque, BP 26 43600 Sainte Sigolène  Tél. 04 71 07 40 90 <a href="mailto:cms.stesigolene@hauteloire.fr">cms.stesigolene@hauteloire.fr</a>	Emmanuelle RIOCREUX	Consultation avec une puéricultrice sur RDV.
Jeune Loire 10	Les Villettes Saint Pal de Mons		Emmanuelle RIOCREUX	Consultation avec une puéricultrice sur RDV.

# TERRITOIRE DE LA JEUNE LOIRE

## Aide sociale à l'enfance

Responsable ASE de Territoire : Pierre LARDON - 04 71 59 04 70  
Conseillère enfance : Nelly CHRISTEL - 04 71 59 04 70  
Psychologues : Virginie DAUDON/Véronique LEONARD – 04 71 59 04 70

### Adresse du service

Maison départementale des Solidarités  
27 Avenue de la Marne - BP 78  
43200 Yssingeaux

### Téléphone du service

04 71 59 04 70

### Adresse électronique du service

[territoiredelajeuneloire@hauteloire.fr](mailto:territoiredelajeuneloire@hauteloire.fr)

Référents éducatifs placement
Aurore BARRALLON
Sophie BONHOMME
Mathieu CARRIERE
Marie CORTESE
Audrey GIBAUD
Laure GINETTI
Laure LIFFAUD
Doriane MAS
Noémie VEY
Laure GINETTI
Référents soutien à la parentalité
Samuel AUDINAT
Aurélie FLEURET
Jennifer MOULIN
Laura VIGOUROUX

# TERRITOIRE DE LA JEUNE LOIRE

## Action sociale - Insertion

**Responsable**

**Carine ROBERT**

Secteurs	Communes	Maison Départementale des Solidarités	Travailleur social de polyvalence	PERMANENCES
Jeune Loire 1	Aurec (partie)	<p style="text-align: center;">Maison Départementale des Solidarités</p> <p style="text-align: center;">2 ter Avenue Véron de la Combe 43240 SAINT-DIDIER-EN-VELAY</p> <p style="text-align: center;">Tél. 04 71 61 06 34 <a href="mailto:cms.stdidier@hauteloire.fr">cms.stdidier@hauteloire.fr</a></p>	<p style="text-align: center;">Isabelle DEVUN</p> <p style="text-align: center;">Eva DUPORT</p>	<p>Aurec sur Loire (Centre Médico Social) :</p> <p>Mardi de 9h00 à 12h00, sur RDV</p> <p>Jeudi de 9h00 à 12h00, sans RDV</p>
Jeune Loire 2	Aurec (partie) Saint Ferréol d'Auroure		<p style="text-align: center;">Véronique BEYSSAC</p> <p style="text-align: center;"><b>En cours de recrutement</b></p>	<p>Aurec sur Loire (Centre Médico Social)</p> <p>Mardi de 9h00 à 12h00, sans RDV</p> <p>Jeudi de 9h00 à 12h00, sur RDV</p>
Jeune Loire 3	Saint Just Malmont Pont-Salomon		<p style="text-align: center;">Maryline MONTCHAL</p>	<p>Saint Just Malmont (mairie)</p> <p>Jeudi de 9h00 à 12h, sans RDV</p> <p>Pont-Salomon (Mairie) :</p> <p>Mardi de 9h à 12h, sur RDV</p>
Jeune Loire 4	Saint Didier en Velay La Seauve sur Semène Saint Victor Malescours		<p style="text-align: center;">Julie DUDEFAND</p>	<p>MDS – antenne de Saint Didier en Velay</p> <p>Mardi de 9h à 12h, sans RDV</p> <p>Vendredi de 9h à 12h, sur RDV</p> <p>La Seauve sur Semène (Mairie) :</p> <p>Jeudi de 9h à 12h, sur RDV</p>
Jeune Loire 5	Dunières Saint Romain Lachalm Raucoules		<p style="text-align: center;">Vanessa BRUCHON</p>	<p>Dunières (Mairie) :</p> <p>Lundi de 9h à 12h, sur RDV</p> <p>Mercredi de 9h à 12h, sans RDV</p>
Jeune Loire 6	Montfaucon Montregard Saint Bonnet le Froid Saint Julien Molhesabate Riotord		<p style="text-align: center;">Marine BOURGEOIS</p>	<p>Montfaucon (Mairie) :</p> <p>Mardi de 9h à 12h, sur RDV</p> <p>Riotord (Maison médicale) :</p> <p>Jeudi de 9h à 12h, sur RDV</p>

Jeune Loire 7	Le Chambon sur Lignon Le Mazet Saint Voy	Maison Départementale des Solidarités  6 rue de Saint-Agrève BP 7 43190 TENCE  Tél. 04 71 07 40 60 <a href="mailto:cms.tence@hauteloire.fr">cms.tence@hauteloire.fr</a>	Chantal CLEMENSON	Le Chambon sur Lignon (Maison médicale) :  Mardi de 9h à 12h, sur RDV et Jeudi de 9h à 12h, sur RDV
Jeune Loire 8	Tence Chenereilles Le Mas de Tence Saint Jeures		Pauline SABOT	MDS - Antenne de Tence Mardi de 9h à 12h, sans RDV  Jeudi de 9h à 12h, sur RDV
Jeune Loire 9	Retournac	Maison Départementale des Solidarités  27 Avenue de la Marne BP 78 43202 Yssingaux cedex  Tél. 04 71 59 04 70 <a href="mailto:territoiredelajeuneloire@hauteloire.fr">territoiredelajeuneloire@hauteloire.fr</a>	Audrey COLLANGE	Retournac (local social – 12 place du 11 novembre) :  Lundi de 9h à 11h30, sans RDV Mardi de 9h à 12h, sur RDV Vendredi de 9h à 12h, sur RDV
Jeune Loire 10	Yssingaux (partie) Beaux Bessamorel Saint Julien du Pinet Araules		Vanessa SERVEL	Maison Départementale des Solidarités - Yssingaux :  Mardi de 9h à 11h30, sans RDV  Jeudi de 9h à 12h, sur RDV
Jeune Loire 11	Yssingaux (partie) Saint Maurice de Lignon		Catherine DELABRE	Maison Départementale des Solidarités - Yssingaux Mardi de 9h à 12h sur RDV Jeudi de 9h à 11h30, sans RDV  St Maurice sur Lignon (local social) ou Yssingaux  Jeudi de 13h30 à 16h30 sur RDV
Jeune Loire 12	Yssingaux (partie) Lapte Grazac		Mathilde GIRAUD	Maison Départementale des Solidarités - Yssingaux :  Mardi de 9h à 11h30, sans RDV  Jeudi de 9h à 12h, sur RDV

Jeune Loire 13	Sainte Sigolène (partie) Les Villettes	Maison Départementale des Solidarités  Mairie Place Jean Salque BP 26 43600 Sainte Sigolène Tél. 04 71 07 40 90 <a href="mailto:cms.saintesigolene@hauteloire.fr">cms.saintesigolene@hauteloire.fr</a>	Anne-Laure CHATELET	MDS – Antenne de Sainte Sigolène  Mardi de 9h à 12h, sur RDV Mercredi de 9h à 12h, sans RDV Jeudi de 14h à 17h, sur RDV
Jeune Loire 14	Sainte Sigolène (partie) Saint Pal de Mons		Marie-Agnès CELLE	MDS – Antenne de Sainte Sigolène  Jeudi de 9h à 12h, sans RDV  Saint Pal de Mons (Mairie) : Mardi de 9h à 12, sur RDV
Jeune Loire 15	Monistrol sur Loire (partie) La Chapelle d'Aurec	Maison Départementale des Solidarités  6 Avenue du Général Leclerc 43120 Monistrol sur Loire Tél. 04 71 75 61 00 <a href="mailto:cms.monistrol@hauteloire.fr">cms.monistrol@hauteloire.fr</a>	Isabelle MOGER  Géraldine MENARD	MDS – Antenne de Monistrol :  Mardi de 9h à 12h, sur RDV Jeudi de 9h à 12h, sans RDV  Mardi de 9h à 12h, sans RDV Vendredi de 9h à 12h, sur RDV
Jeune Loire 16	Monistrol sur Loire (partie) Malvalette		Mireille CHAUTARD  Marie Christine HAMARD	MDS – Antenne de Monistrol :  Mardi de 9h à 12h, sur RDV  Mercredi de 9h à 12h, sans RDV Jeudi de 9h à 12h, sur RDV
Jeune Loire 17	Bas en Basset Saint Pal en Chalencon Boisset Valprivas		Marjorie MOURIER  Géraldine MENARD	MDS – Antenne de Monistrol : Lundi de 9h à 12h sur RDV Bas en Basset – Mairie Mardi de 8h30 à 10h sur RDV Et de 10h30 à 12h, sans RDV Saint Pal de Chalencon (Mairie) : Jeudi de 9h à 11h (tous les 15 jours) sur RDV  Bas en Basset (Mairie) : Jeudi de 9h à 12h sur RDV
Jeune Loire 18	Beuzac Tiranges Salignac sous Roche Saint André de Chalencon		Estelle REVIRON	MDS – Antenne de Monistrol vendredi de 8h30 à 12h – sur RDV  Beuzac (Mairie) : Mardi et Jeudi de 8h30 à 12h – sur RDV



## Renfort Action sociale Insertion

Maison Départementale des Solidarités	Travailleur social de polyvalence
Maison Départementale des Solidarités 27 Avenue de la Marne BP 78 43202 Yssingeaux cedex  Tél. 04 71 59 04 70 territoiredelajeuneloire@hauteloire.fr	Anouchka CUBIZOLLE

## Insertion

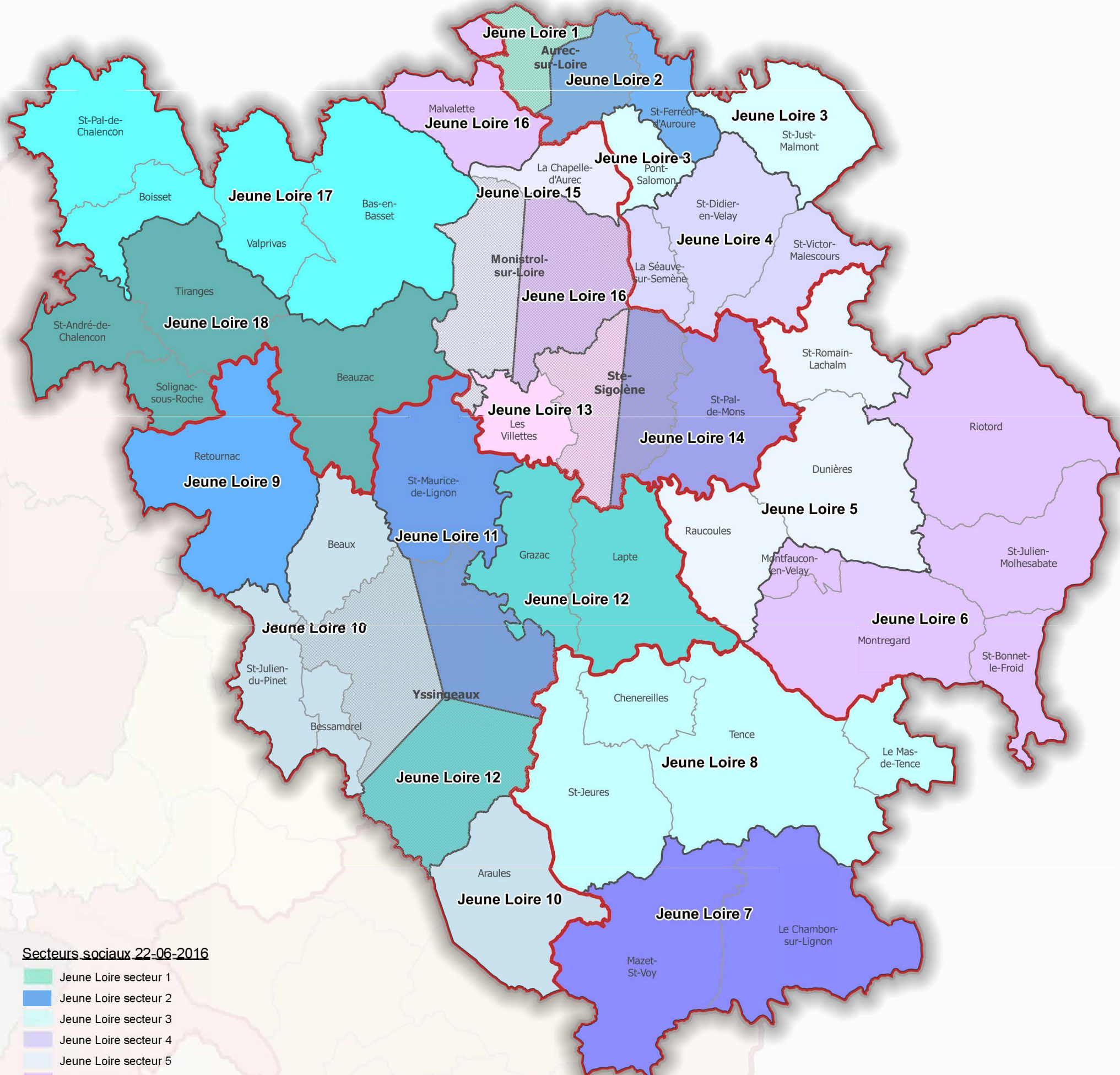
Maison Départementale des Solidarités	Travailleur social Conseiller en insertion professionnelle
Maison Départementale des Solidarités 27 Avenue de la Marne BP 78 43202 Yssingeaux cedex  Tél. 04 71 59 04 70 territoiredelajeuneloire@hauteloire.fr	Catherine DARLES  Hélène ROYON
	Travailleur social En charge des diagnostics pour les bénéficiaires du RSA
	Jean- Luc BERCHOUX

## Prévention éducative

Maison Départementale des Solidarités	Référent Prévention familles
Maison Départementale des Solidarités 27 Avenue de la Marne BP 78 43202 Yssingeaux cedex  Tél. 04 71 59 04 70 territoiredelajeuneloire@hauteloire.fr	Angélique FERRET

# Action sociale - Insertion

## SECTEURS des assistants sociaux



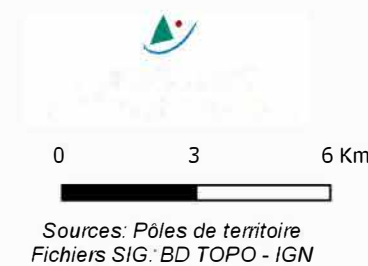
### Secteurs sociaux 22-06-2016

- Jeune Loire secteur 1
- Jeune Loire secteur 2
- Jeune Loire secteur 3
- Jeune Loire secteur 4
- Jeune Loire secteur 5
- Jeune Loire secteur 6
- Jeune Loire secteur 7
- Jeune Loire secteur 8
- Jeune Loire secteur 9
- Jeune Loire secteur 10
- Jeune Loire secteur 11
- Jeune Loire secteur 12
- Jeune Loire secteur 13
- Jeune Loire secteur 14
- Jeune Loire secteur 15
- Jeune Loire secteur 16
- Jeune Loire secteur 17
- Jeune Loire secteur 18

- Communes redécoupées
- Limites des intercommunalités au 01-01-2017
- Limites des Secteurs sociaux
- Limites des communes

### Communes découpées en plusieurs secteurs:

- AUREC (2 secteurs)
- MONISTROL (2 secteurs)
- STE-SIGOLENE (2 secteurs)
- YSSINGEAUX (3 secteurs)



# TERRITOIRE DE LA JEUNE LOIRE

## Autonomie – Evaluation et accompagnement

**Responsable social de territoire**

**Marie-Laure VEDEL – 04 71 07 42 93**

[marielaure.vedel@hauteloire.fr](mailto:marielaure.vedel@hauteloire.fr)

**Médecin départemental référent APA**

**Jean-Pierre RODDE - 04 71 07 42 66**

[jeanpierre.rodde@hauteloire.fr](mailto:jeanpierre.rodde@hauteloire.fr)

**Adresse du service** Maison Départementale des Solidarités

27 Avenue de la Marne, BP 78

43202 Yssingeaux cedex

04 71 59 04 70

[territoiredelaune Loire@hauteloire.fr](mailto:territoiredelaune Loire@hauteloire.fr)

Secteurs	Communes	Maison Départementale des Solidarités	Travailleur social	Permanence téléphonique
Jeune Loire 10	Araules Bessamorel Chenereilles Grazac Lapte Le Chambon-sur-Lignon Le Mas-de-Tence Mazet-Saint-Voy Saint-Jeures Tence Yssingeaux	Maison Départementale des Solidarités 27 Avenue de la Marne, BP 78 43202 Yssingeaux cedex  Tél. 04 71 59 04 70 <a href="mailto:cms.yssingeaux@hauteloire.fr">cms.yssingeaux@hauteloire.fr</a>	Sandrine MAURANGE  04.71.07.40.27 <a href="mailto:sandrine.maurange@hauteloire.fr">sandrine.maurange@hauteloire.fr</a>	
Jeune Loire 11	Beaux Beauzac Boisset Monistrol-sur-Loire Retournac Saint-André-de-Chalencon Saint-Julien-du-Pinet Saint-Maurice-de-Lignon Saint-Pal-de-Chalencon Solignac-sous-Roche Tiranges		Sandrine BERNARD  04.71.61.75.45 <a href="mailto:sandrine.bernard@hauteloire.fr">sandrine.bernard@hauteloire.fr</a>	Mardi 8h30 11 h
Jeune Loire 12	Aurec-sur-Loire Bas-en-Basset La Chapelle-d'Aurec La Séauve-sur-Semène Malvalette Pont-Salomon Saint-Didier-en-Velay Saint-Ferréol-d'Auroure Saint-Just-Malmont Valprivas	Maison Départementale des Solidarités  Mairie Place Jean Salque BP 26 43600 Sainte Sigolène  Tél. 04 71 07 40 90 <a href="mailto:cms.saintesigolene@hauteloire.fr">cms.saintesigolene@hauteloire.fr</a>	Marie-Josée DIGONNET  04.71.07.40 .97 <a href="mailto:marie-josee.digonnet@hauteloire.fr">marie-josee.digonnet@hauteloire.fr</a>	

<p>Jeune Loire 13</p>	<p>Dunières Les Villettes Montfaucon-en-Velay Montregard Raucoules Riotord Saint-Bonnet-le-Froid Sainte-Sigolène Saint-Julien-Molhesabate Saint-Pal-de-Mons Saint-Romain-Lachalm Saint-Victor-Malescours</p>	<p>Maison Départementale des Solidarités</p> <p>Mairie Place Jean Salque BP 26 43600 Sainte-Sigolène</p> <p>04 71 07 40 90 <a href="mailto:cms.saintesigolene@hauteloire.fr">cms.saintesigolene@hauteloire.fr</a></p>	<p>Marlène SANDRON</p> <p>04.71.07.40.65 <a href="mailto:marlene.sandron@hauteloire.fr">marlene.sandron@hauteloire.fr</a></p>	
---------------------------	--	---	---	--

## Renfort Autonomie – Evaluation et accompagnement

<p>Tous secteurs</p>	<p>Carine COUDERT 04.71.07.44.65 <a href="mailto:carine.coudert@hauteloire.fr">carine.coudert@hauteloire.fr</a></p>
<p>Tous secteurs</p>	<p>Mandy FRAISSE 04 43 07 11 79 <a href="mailto:mandy.fraisse@hauteloire.fr">mandy.fraisse@hauteloire.fr</a></p>

# TERRITOIRE DU VELAY

Maison départementale des Solidarités  
Site Bon Pasteur - 10 Rue de Vienne  
43000 Le Puy-en-Velay  
04 71 07 44 09

[territoireduvelay@hauteloire.fr](mailto:territoireduvelay@hauteloire.fr)

- Responsable Autonomie Marie-Laure VEDEL
- Responsable ASE Anaïs SABATTIER
- Responsable PMI Marion REY
- Responsable ASI Velay urbain Valérie REYNAUD
- Responsable ASI Velay rural Martine VACHERIAS
- Responsable administratif Velay urbain Christine RICHARD
- Responsable administratif Velay rural Lucie EYRAUD
  
- Assistants administratifs / agents d'accueil
  - MDS le Puy en Velay Maryline BRUN  
Valérie MIALON  
Fabienne ROBERT  
Cédric VOLLE  
Isabelle ROLLAND  
Sylvie DUMAS
  
  - Antenne de Bains Géraldine PRENANT
  - Antenne de Craponne-sur-Arzon Murielle DEMAS
  - Antenne du Monastier-sur-Gazeille Isabelle LETOURMY
  - Antenne de Saint-Paulien Ann'France ROCHE

*Nombre de communes : 11*

*Population (2022) : 98 190 habitants*

*Surface : 2 101 km<sup>2</sup>*

*Densité : 46 hab/km<sup>2</sup>*

# TERRITOIRE DU VELAY

## Protection Maternelle et Infantile

**Responsable PMI**

**Marion REY – 04 71 07 44 32**

**Médecin**

**Isabelle CHOMETON - 04 71 07 44 32**

**Sages-femmes**

**Séverine IMBERT - Le Puy-en-Velay - 04 71 07 44 32**

**Vanessa COSTE – St Paulien - 04 71 07 07 00**

**Psychologue**

**Adeline PONCIN - 04 71 07 44 58**

**Adresse du service**

Maison départementale des Solidarités  
Le Bon Pasteur  
10, Rue de Vienne  
43000 Le Puy-en-Velay

**Téléphone du service**

04 71 07 44 32

Secteurs	Communes	Maison des solidarités	PUERICULTRICE	CONSULTATIONS DE PUERICULTURE
Velay 1	Allègre, Berbezit Blanzac Bonneval, Borne Ceaux-d'Allègre, La Chaise-Dieu La Chapelle-Bertin, La Chapelle-Geneste Chaspuzac, Cistrières Connangles, Félines Fix-Saint-Geney Laval-sur-Doulon, Lavoûte-sur-Loire Lissac, Loudes Malvières, Monlet Saint-Geney-près-Saint-Paulien Saint-Jean-de-Nay, Saint-Pal-de-Senouire Saint-Paulien, Saint-Vidal Saint-Vincent, Sanssac-l'Eglise Sembadel, Vazeilles-Limandre Vernassal	Maison départementale des solidarités Pôle de Santé Résidence Haut Solier Rue Sœur Ligorie 43350 SAINT PAULIEN  04 71 07 07 00  <a href="mailto:cms.stpaulien@hauteloire.fr">cms.stpaulien@hauteloire.fr</a>	Hélène ROCHETTE	Centre Médico-Social de St Paulien : (Pôle de santé)  ➤ <b>Permanence sur rendez-vous :</b> Saint-Paulien : lundi matin (hors vacances scolaires)  ➤ <b>Consultations médicales sur rendez-vous :</b> 3 <sup>ème</sup> lundi du mois après-midi (hors période scolaire) de 14h à 17h
Velay 2	Beaulieu, Beaune-sur-Arzon Bellevue-la-Montagne, Chamalières-sur-Loire Chaspinhac, Chomelix Craponne-sur-Arzon Julliangues, Malrevers Mézères, Le Pertuis Roche-en-Régnier, Rosières Saint-Etienne-Lardeyrol, Saint-Georges-Lagricol Saint-Hostien, Saint-Jean-d'Aubrigoux Saint-Julien-d'Ance, Saint-Pierre-du-Champ Saint-Victor-sur-Arlanc, Vorey		Cyrielle RICHARD	➤ <b>Permanence sur rendez- vous au 07 71 07 07 00 :</b> - Craponne : 1 <sup>er</sup> lundi du mois <i>Relais Petite Enfance – Rue du Stade à Craponne</i>

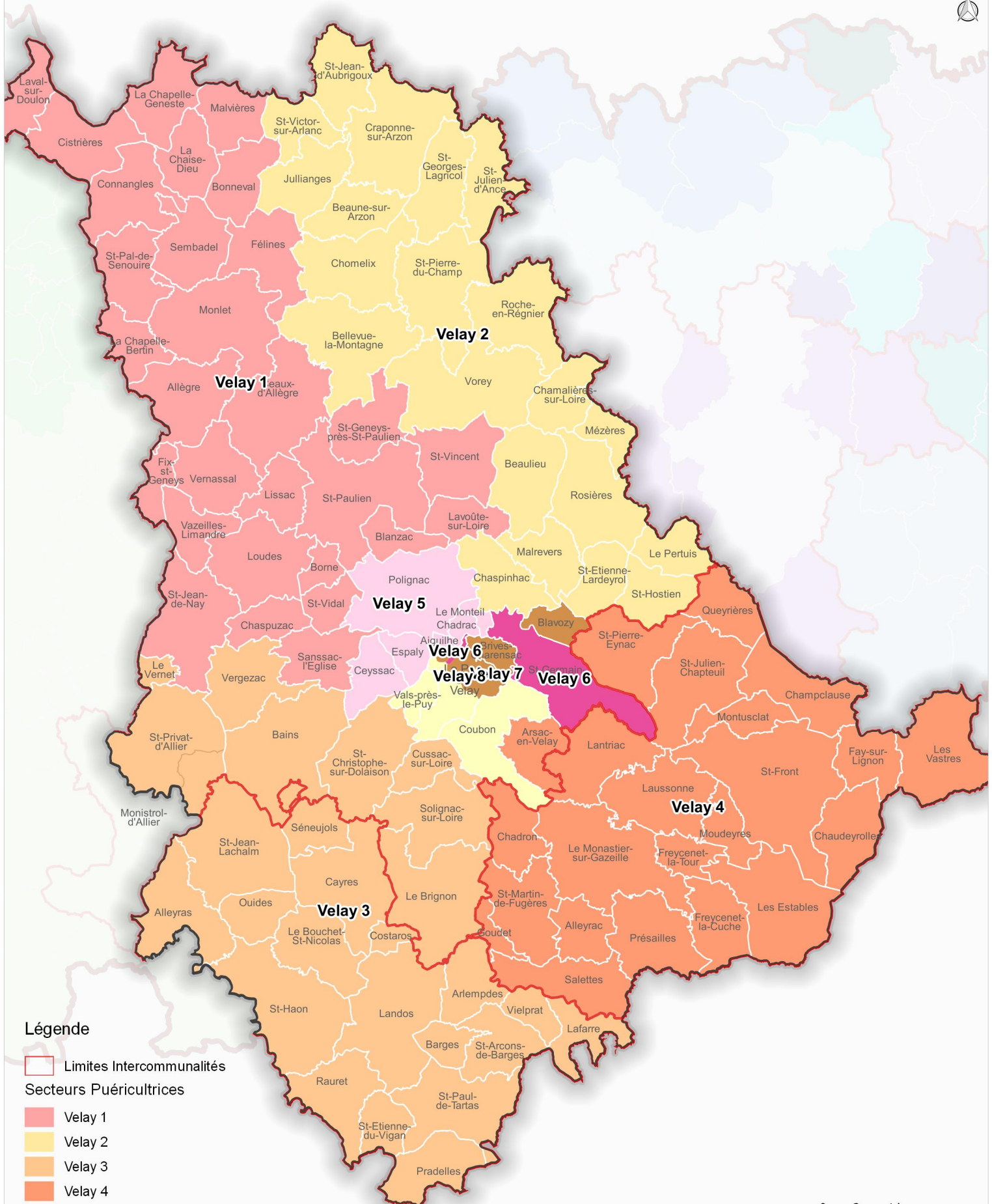
Velay 3	Alleyras, Arlempdes, Bains Barges, Le Bouchet-Saint-Nicolas Le Brignon, Cayres, Costaros Cussac-sur-Loire, Lafarre, Landos Ouides, Pradelles, Rauret Saint-Arcons-de-Barges, Saint-Christophe-sur-Dolaison Saint-Etienne-du-Vigan, Saint-Haon Saint-Jean-Lachalm, Saint-Paul-de-Tartas Saint-Privat-d'Allier, Séneujols Solignac-sur-Loire, Vergezac, Le Vernet, Vielprat	Maison départementale des solidarités Centre de Vie 45 route des mûriers 43370 BAINS  04 71 07 41 80  <a href="mailto:cms.bains@hauteloire.fr">cms.bains@hauteloire.fr</a>	Véronique BRUN	Centre Médico-Social de Bains : ➤ <b>Permanences sur rendez-vous</b> : lundi matin de 9h à 12h  ➤ <b>Consultations médicales sur rendez-vous</b> : 2 <sup>ème</sup> lundi du mois après-midi de 14h à 17h.
Velay 4	Alleyrac, Arzac-en-Velay, Chadron Champclause, Chaudeyrolles, Les Estables Fay-sur-Lignon, Freycenet-la-Cuche Freycenet-la-Tour, Goudet, Lantriac, Laussonne Le Monastier-sur-Gazeille, Montusclat Moudeyres, Présailles, Queyrières, Saint-Front, Saint-Julien-Chapteuil Saint-Martin-de-Fugères, Saint-Pierre-Eynac Salettes, Les Vastres	Maison départementale des solidarités Pôle administratif Laurent Eynac 30 Rue Saint-Pierre 43150 LE MONASTIER SUR GAZEILLE 04 71 03 80 32  <a href="mailto:cms.lemonastier@hauteloire.fr">cms.lemonastier@hauteloire.fr</a>	Catherine FIALON	Centre Médico-Social du Monastier sur Gazeille :  ➤ <b>Permanences sur rendez-vous</b> : mardi matin de 9h à 12h  ➤ <b>Consultations médicales sur rendez-vous</b> : 2 <sup>ème</sup> mardi du mois le matin de 9h à 12h
Velay 5	Aiguilhe, Ceyssac, Chadrac, Espaly-Saint-Marcel, Polignac, Le Monteil + Le Puy en Velay – quartier Carnot / hôpital Emile Roux		Françoise FAYOLLE	Mairie d'Espaly-Saint-Marcel  ➤ <b>Permanences sur rendez-vous</b> : mardi matin de 9h à 12h  ➤ <b>Consultations médicales sur rendez-vous</b> : 4 <sup>ème</sup> mardi du mois le matin de 9h à 12h
Velay 6	St Germain Laprade + Le Puy en Velay – quartier Les Carmes / Fb St Jean / La Gazelle / Ste Catherine	Maison départementale des solidarités 10 Rue de Vienne CS 20310 43009 LE PUY EN VELAY Cédex 04 71 07 44 32  <a href="mailto:cms.lepuyenvelay@hauteloire.fr">cms.lepuyenvelay@hauteloire.fr</a>	Christine FALGON et Cyrielle RICHARD	Maison de quartier du centre-ville : (Centre Roger Fourneyron)  ➤ <b>Permanences sur rendez-vous</b> : lundi matin de 9h30 à 12h  ➤ <b>Consultations médicales sur rendez-vous</b> : jeudi matin de 9h à 12h <b>sauf le 2<sup>ème</sup> jeudi du mois consultation l'après-midi de 14h à 16h30</b>  <b>Pour info</b> <i>Cyrielle RICHARD intervient également sur la consultation du Centre Roger Fourneyron 1 lundi sur 2 et 1 jeudi sur 2</i>

Velay 7	<p>Coubon, Vals-près-le-Puy + une partie du Puy en Velay – quartier Bd Gambetta / Rue des Capucins / Jardins Henri Vinay Av Foch / Val vert /Taulhac</p>	<p>Maison départementale des solidarités 10 Rue de Vienne CS 20310 43009 LE PUY EN VELAY Cédex 04 71 07 44 32</p> <p><a href="mailto:ms.lepuyenvelay@hauteloire.fr">ms.lepuyenvelay@hauteloire.fr</a></p>	<p>Magali PAYZAC</p>	<p><b>Maison de quartier du Val-Vert:</b> (10 place Eugène Pebellier)</p> <p>➤ <b>Permanences sur rendez-vous</b> : mardi matin de 9h à 11h30</p> <p>➤ <b>Consultations médicales sur rendez-vous</b> : 1<sup>er</sup> et 3<sup>ème</sup> mardi du mois matin de 9h à 11h30</p> <p><b>Maire de Vals-près-le-Puy</b> Place du Monastère)</p> <p>➤ <b>Permanences sur rendez-vous</b> : semaines impaires, mardi matin, de 9h à 11h</p>
Velay 8	<p>Blavozy, Brives-Charensac, + Le Puy en Velay – quartier vieille ville / Coloin /Roche Arnaud / Guitard / Ours / Mons</p>		<p>Mireille PEZET</p>	<p><b>Maison de quartier de Guitard</b></p> <p>Spécificité allaitement : (rue Paule Gravejal)</p> <p>➤ <b>Permanences sur rendez-vous</b> : mercredi matin de 8h30 à 11h</p>



# Secteurs PMI- (Puéricultrices)

Territoire VELAY - Janvier 2018



## Légende

Limites Intercommunalités

Secteurs Puéricultrices

- Velay 1
- Velay 2
- Velay 3
- Velay 4
- Velay 5
- Velay 6
- Velay 7
- Velay 8

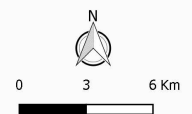
0 2 4 km

Sources: DIVIS/Territoire  
Dépt 43 - Janvier 2018

# TERRITOIRE DU VELAY - SAGES FEMMES



□ Limites de communes au 01-01-2016  
▣ Limites futures EPCI au 1/01/2017



Sources: DIVIS  
Fichiers SIG: BD TOPO - IGN

# TERRITOIRE DU VELAY

## Aide sociale à l'enfance

**Responsable A.S.E du Territoire :** Anaïs SABATTIER - 04 71 07 45 14

**Conseiller enfance :** Valérie RABERIN - 04 71 07 44 91

**Psychologue :** *en cours de recrutement*

**Adresse du service**  
Maison des Solidarités  
Le Bon Pasteur  
10, Rue de Vienne  
43000 Le Puy-en-Velay

**Téléphone du service** 04 71 07 44 32  
**Adresse électronique du service** [ase.velay@hauteloire.fr](mailto:ase.velay@hauteloire.fr)

Référénts éducatifs	
<b>Laura BEAUD</b> (Référente mesures éducatives renforcées)	<a href="mailto:laura.beaud@hauteloire.fr">laura.beaud@hauteloire.fr</a>
<b>Aurélié BOUCHET</b>	<a href="mailto:aurelie.bouchet@hauteloire.fr">aurelie.bouchet@hauteloire.fr</a>
<b>Clothilde BOUQUET</b>	<a href="mailto:clothilde.bouquet@hauteloire.fr">clothilde.bouquet@hauteloire.fr</a>
<b>Mélanie MONTEIL</b>	<a href="mailto:melanie.monteil@hauteloire.fr">melanie.monteil@hauteloire.fr</a>
<b>Lucie MOURIER</b>	<a href="mailto:lucie.mourier@hauteloire.fr">lucie.mourier@hauteloire.fr</a>
<b>Manon PASSEL</b>	<a href="mailto:manon.passel@hauteloire.fr">manon.passel@hauteloire.fr</a>
<b>Laurie CHOMETON</b>	<a href="mailto:laurie.chometon@hauteloire.fr">laurie.chometon@hauteloire.fr</a>
<b>Anaïs ROUX</b>	<a href="mailto:anais.roux@hauteloire.fr">anais.roux@hauteloire.fr</a>
<b>Mathilde SEGUY</b>	<a href="mailto:mathilde.seguy@hauteloire.fr">mathilde.seguy@hauteloire.fr</a>

Référénts soutien à la parentalité - AED	
<b>Audrey GIBAUD</b>	<a href="mailto:audrey.gibaud@hauteloire.fr">audrey.gibaud@hauteloire.fr</a>
<b>Stéphane NICOLAS</b>	<a href="mailto:stephane.nicolas@hauteloire.fr">stephane.nicolas@hauteloire.fr</a>
<b>Audrey MONCHALIN</b> (renfort AED)	<a href="mailto:audrey.monchalin@hauteloire.fr">audrey.monchalin@hauteloire.fr</a>

# TERRITOIRE DU VELAY

## Service social

### VELAY RURAL

Responsable Action sociale/Insertion de territoire **Martine VACHERIAS – 04 71 07 44 37**

Secteurs	Communes	Maison Départementale des solidarités	Travailleur social	Permanences
Velay 1	Bellevue la Montagne Craponne Roche en Régnier Saint Georges Lagricol Saint Julien d'Ance Saint Pierre du champ	Maison Départementale des solidarités 9 rue Centrale 43500 CRAPONNE-SUR-ARZON  04 71 03 22 22 <a href="mailto:cms.craponne@hauteloire.fr">cms.craponne@hauteloire.fr</a>	Odile ROCHE	<b>MDS de Craponne</b>  Mardi matin sur RDV Jeudi matin sur RDV 9h à 12h
Velay 2	Beaune sur Arzon Bonneval Chomelix Cistrières Connangles Félines Jullianges La Chaise Dieu La Chapelle Geneste Laval sur Doulon Malvières Sembadel St Jean d'Aubrigoux St Pal de Sénouire St Victor sur Arlanc		Lucie OUBRIER	<b>Mairie de La Chaise Dieu</b>  4 Rue St-Esprit 2 <sup>me</sup> étage  Mardi matin sur RDV Jeudi matin sur RDV 9h à 12h
Velay 3	Allègre Borne Céaux d'Allègre Fix St Geneys La chapelle Bertin Lissac Monlet St Geneys près St Paulien Vazeilles Limandre Vernassal	Maison Départementale des solidarités Pôle de Santé Résidence Haut Solier 43350 SAINT PAULIEN  04 71 07 07 00 <a href="mailto:cms.stpaulien@hauteloire.fr">cms.stpaulien@hauteloire.fr</a>	Christiane MALEGUE	<b>Mairie d'Allègre</b> 04.71.00.71.92  Jeudi matin sur RDV 9h à 12h
Velay 4	Blanzac Le Monteil Polignac St Paulien		Laurent BONNEFOY	<b>Mairie de Polignac</b> 04.71.09.49.78  Jeudi matin sur RDV  <b>MDS de St-Paulien</b>  Mardi matin sur RDV

Velay 5	Beaulieu Chamalières sur Loire Lavoûte sur Loire St Vincent Vorey sur Arzon	Maison Départementale des solidarités Pôle de Santé Résidence Haut Solier 43350 SAINT PAULIEN  04 71 07 07 00 <a href="mailto:cms.stpaulien@hauteloire.fr">cms.stpaulien@hauteloire.fr</a>	Charlotte MARCON  Annaléa BOULOGNE	<b>Vorey</b> <b>Maison de Service et de Santé</b> Place des Moulettes 04.71.03.42.50  Mardi 9h à 12h sur RDV  Jeudi 9h à 12h (semaines paires) Sur RDV  <b>Mairie de Lavoûte-s/Loire</b> 04.71.08.50.13  Jeudi 9h à 12h (semaines impaires) sur RDV
Velay 6	Chaspinhac Le Pertuis Malrevers Mezères Rosières St Etienne Lardeyrol St Hostien		Florence COURTIAL	<b>Mairie de Rosières</b> 04 71 57 98 72  Mardi matin sur RDV 9h à 12h  Jeudi matin sur RDV 9h à 12h
Velay 7	Bains Chaspuzac Le Vernet Loudes Saint Jean de Nay Saint Privat d'Allier Saint Vidal Sanssac l'Eglise Vergezac	Maison Départementale des solidarités Centre de Vie 45 route des Mûriers 43370 BAINS  04 71 07 41 80 <a href="mailto:cms.bains@hauteloire.fr">cms.bains@hauteloire.fr</a>	Sophie QUINTIN	<b>Loudes</b> <b>Pôle Santé Solidarité</b> Résidence Lodésia 04.71.01.30.92  Mardi matin sur RDV 9h à 12h  MDS de Bains  Jeudi matin sur RDV 9h à 12h
Velay 8	Ceyssac Cussac sur Loire Le Brignon Solignac sur Loire St Christophe sur Dolaizon		Suzanne MAQUART	<b>Mairie de Solignac sur Loire</b> 04.71.03.11.46  Mardi matin sur RDV 9h à 12h  <b>Cussac - Mairie de Malpas</b> 04.71.03.11.30  Jeudi matin sur RDV 9h à 12h
Velay 23	Alleyras Arlempdes Barges Lafarre Landos Ouides Pradelles Rauret St Arcons de Barges St Etienne du Vigan St Haon St Jean Lachalm St Paul de Tartas Vielprat		Gaëlle ALIX	<b>Mairie de Landos</b> (escalier extérieur sur le côté) 04.71.08.20.43  Mardi matin sur RDV 9h à 12h

Velay 24	<p>Cayres Costaros Le Bouchet St Nicolas Séneujols</p> <p>Lantriac Laussonne</p>	<p>Maison Départementale des solidarités Centre de Vie 45 route des Mûriers 43370 BAINS</p> <p>04 71 07 41 80</p> <p><a href="mailto:cms.bains@hauteloire.fr">cms.bains@hauteloire.fr</a></p>	<p>Audrey MARTINEZ</p>	<p><u>Prendre RDV auprès de la MDS de Bains</u></p> <p><b>Costaros</b> Local de la Bibliothèque (Bâtiment de la Communauté de Communes de Cayres–Pradelles – Entrée par salle des associations)</p> <p>Mardi matin sur RDV 9h à 12h</p> <p><b>Mairie de Laussonne</b> 04.71.05.10.48</p> <p>Jeudi matin semaine impaire sur RDV 9h à 12h</p> <p><b>Mairie de Lantriac</b> 04.71.01.28.21</p> <p>Jeudi matin semaine paire sur RDV 9h à 12h</p>
Velay 25	<p>Alleyrac Chadron Chaudeyrolles, Freycenet la Cuche Freycenet la Tour Goudet, Le Monastier sur Gazeille Les Estables Les Vastres Moudeyres Présailles St Martin de Fugères Salettes</p>	<p>Maison Départementale des solidarités 1 place du Pole Laurent Eynac 43150 LE MONASTIER SUR GAZEILLE</p> <p>04 71 03 80 32</p> <p><a href="mailto:cms.lemonastier@hauteloire.fr">cms.lemonastier@hauteloire.fr</a></p>	<p>Alexandre COLLIN</p>	<p><b>MDS du Monastier-sur-Gazeille</b></p> <p>Mardi matin sur RDV Jeudi matin sur RDV 9h à 12h</p>
Velay 26	<p>Champclause Fay sur Lignon Montusclat Queyrières St Front St Julien Chapeuil St Pierre Eynac</p>	<p><a href="mailto:cms.lemonastier@hauteloire.fr">cms.lemonastier@hauteloire.fr</a></p>	<p>Julie LASHERMES</p>	<p><b>Mairie de St Julien Chapeuil</b></p> <p>Mardi matin sur RDV Jeudi matin sur RDV 9h à 12h</p>

## Renfort Action sociale Insertion

Maison Départementale des solidarités	Travailleur social
<p>10 Rue de Vienne CS 20310 43009 LE PUY EN VELAY Cedex</p> <p>04 71 07 44 09 <a href="mailto:cms.lepuyenvelay@hauteloire.fr">cms.lepuyenvelay@hauteloire.fr</a></p>	<p>Frédérique VALOUR</p>

## Insertion

Maison Départementale des solidarités	Travailleurs sociaux Conseiller en insertion professionnelle
<p>10 Rue de Vienne CS 20310 43009 LE PUY EN VELAY Cedex</p> <p>04 71 07 44 09 <a href="mailto:cms.lepuyenvelay@hauteloire.fr">cms.lepuyenvelay@hauteloire.fr</a></p>	<p>Elodie ROUX Julie LONJON</p>
	<p><b>Travailleur social en charge du Diagnostic des Bénéficiaires du RSA</b></p>
	<p>Mylène MASSARD</p>

## Référent Prévention Famille

Maison Départementale des solidarités	Educateur spécialisé
<p>10 Rue de Vienne CS 20310 43009 LE PUY EN VELAY Cedex</p> <p>04 71 07 44 09 <a href="mailto:cms.lepuyenvelay@hauteloire.fr">cms.lepuyenvelay@hauteloire.fr</a></p>	<p>Xavier PERRIN</p>

# TERRITOIRE DU VELAY

## Service social

### VELAY URBAIN

Responsable Action sociale/Insertion de territoire

Valérie REYNAUD - 04 71 07 44 20

Velay 9	Arsac en Velay Blavozy Coubon St Germain Laprade	<p><b>Maison Départementale des solidarités</b> 10 Rue de Vienne CS 20310 43009 LE PUY EN VELAY Cedex</p> <p>04 71 07 44 09</p> <p><a href="mailto:cms.lepuyenvelay@hauteloire.fr">cms.lepuyenvelay@hauteloire.fr</a></p>	Christelle COIN	<p><b>Blavozy</b> – Centre social 8 Place Felix Tempère 07.88.29.77.90</p> <p>Mardi matin semaine impaire sur RDV 9h à 12h</p> <p><b>Coubon</b> – Local social 35 Route de la Gare 07.88.29.77.90</p> <p>Jeudi matin sur RDV 9h à 12h</p> <p><b>Saint-Germain-Laprade</b> 1 Place de l'Eglise 07.88.29.77.90</p> <p>Mardi matin sur RDV semaine paire 9h à 12h</p>
Velay 10	Brives Charensac		Nathalie LHOSTE	<p><b>Brives Charensac</b> Maison pour tous 04.71.05.27.71</p> <p>Mardi matin sur RDV Jeudi matin sur RDV 9h à 12h</p>
Velay 11	Espaly-St-Marcel		Carmen IGLESIAS	<p><b>Mairie d'Espaly</b> 04.71.09.95.60</p> <p>Mardi matin sur RDV Jeudi matin sur RDV 9h à 12h</p> <p>(4<sup>ème</sup> mardi, permanence à la MDS du Puy, 10 rue de Vienne)</p>
Velay 12	Chadrac hors Renaissance		Stéphanie CHANDES	<p><b>Chadrac</b> - Centre social 2 Boulevard de la Corniche 04.71.09.63.28</p> <p>Mardi matin sans RDV 8h30 à 11h</p> <p>Jeudi après-midi sur RDV 14h à 17h</p>



Velay 13	Aiguilhe et Renaissance	<p>Maison Départementale des solidarités 10 Rue de Vienne CS 20310 43009 LE PUY EN VELAY Cedex</p> <p>04 71 07 44 09</p> <p><a href="mailto:cms.lepuyenvelay@hauteloire.fr">cms.lepuyenvelay@hauteloire.fr</a></p>	Fabienne CHAPUIS	<p>MDS – Antenne du Puy en Velay 10 rue de Vienne</p> <p>Mardi matin sur RDV 8h30 à 11h30</p> <p>Jeudi matin sur RDV 9h à 12h</p>
Velay 14	Guitard Ours Mons		Karine ERPELDING	<p>MDS – Antenne du Puy en Velay 10 rue de Vienne</p> <p>Jeudi matin sur RDV 9h à 12h</p> <p>Maison de quartier de Guitard 04.71.05.37.66</p> <p>Mardi matin sur RDV 9h à 12h</p>
Velay 15	Le Puy St Jean		Blandine CHANDES LASHERME	<p>MDS – Antenne du Puy en Velay 10 rue de Vienne</p> <p>Mardi matin sur RDV 9h à 12h</p> <p>Maison de quartier de Roger Fourneyron 04.71.07.21.63</p> <p>Jeudi matin sur RDV 8h30 à 11h30</p>
Velay 16	Avenue Foch > 60 Chirel Prosper Mérimée Taulhac		Aurélié CIEPIERE	<p>Maison de quartier du Val-Vert 04.71.04.55.20</p> <p>Mardi matin sur RDV 8 h 30 à 11h30</p> <p>MDS – Antenne du Puy en Velay 10 rue de Vienne</p> <p>Jeudi matin sur RDV 8h30 à 11h30</p>
Velay 17	Le Puy centre		Isabelle BONNEVIALLE	<p>MDS – Antenne du Puy en Velay 10 rue de Vienne</p> <p>Jeudi matin sur RDV 9h à 12h</p> <p>Maison de quartier Roger Fourneyron</p> <p>Mardi matin sur RDV 9h à 12h</p>

Velay 18	Vals avec les Bâtiments OPAC Foyer Vellave, de la rue G.Fournerie et la Résidence « le Mermoz »	<p><b>Maison</b> Départementale des solidarités 10 Rue de Vienne CS 20310 43009 LE PUY EN VELAY Cedex</p> <p>04 71 07 44 09</p> <p><a href="mailto:cms.lepuyenvelay@hauteloire.fr">cms.lepuyenvelay@hauteloire.fr</a></p>	Magalie CROZE	<p>Maison de quartier du Val-Vert Espace Coluche 04.71.04.55.20 Mardi APM sur RDV 14h à 17h</p> <p>Mairie de Vals 04.71.05.77.77 Jeudi matin sur RDV 9h à 12h</p>
Velay 19	Val Vert (sans les bâtiments OPAC Foyer Vellave, de la rue G.Fournerie et Résidence « le Mermoz »)		Souad BAZOUZ BOUHALA	<p>Maison de quartier du Val-Vert Espace Coluche 04.71.04.55.20</p> <p>Jeudi matin sur RDV 9h à 12h</p> <p>Lundi après-midi sur RDV 13h30 – 17h</p>
Velay 20	Avenue Foch < 60 Guitard 2		Elodie RIX	<p>MDS – Antenne du Puy en Velay 10 rue de Vienne</p> <p>Mardi matin sur RDV 8h30 à 12h30</p> <p>Maison de quartier de Guitard Rue Paule Gravejal 04.71.05.60.97</p> <p>Jeudi matin sur RDV 8h45 à 12h</p>
Velay 21	Le Puy/Couronne		Nathalie PINEDE	<p>MDS – Antenne du Puy en Velay 10 rue de Vienne</p> <p>Jeudi matin sur RDV 9h à 12h</p> <p>Maison de quartier de Roger Fourneyron</p> <p>Mardi matin sur RDV 9h à 12h</p>
Velay 22	Haute Ville		Quentin VIALLET	<p>MDS – Antenne du Puy en Velay 10 rue de Vienne</p> <p>Mardi matin sur RDV 8h30 à 12h00</p> <p>Maison de quartier de Roger Fourneyron 04.71.07.21.63</p> <p>Jeudi matin sur RDV 8h30 à 12h</p>

## Renfort Action sociale Insertion

Maison Départementale des solidarités	Travailleurs sociaux
10 Rue de Vienne CS 20310 43009 LE PUY EN VELAY Cedex  04 71 07 44 09  <a href="mailto:cms.lepuyenvelay@hauteloire.fr">cms.lepuyenvelay@hauteloire.fr</a>	Benjamin JOUBERT  Sébastien CHAPAT

## Insertion

Maison Départementale des solidarités	Travailleurs sociaux
10 Rue de Vienne CS 20310 43009 LE PUY EN VELAY Cedex  04 71 07 44 09  <a href="mailto:cms.lepuyenvelay@hauteloire.fr">cms.lepuyenvelay@hauteloire.fr</a>	Dominique LONJON

## Prévention éducative

Quartier	Maison Départementale des solidarités	Travailleurs sociaux
Le Puy Guitard Le Val-Vert	10 Rue de Vienne CS 20310 43009 LE PUY EN VELAY Cedex  04 71 07 44 09  <a href="mailto:cms.lepuyenvelay@hauteloire.fr">cms.lepuyenvelay@hauteloire.fr</a>	Céline BREYSSE Agnès BLANC

## Référent Prévention Famille

Maison Départementale des solidarités	Educateur spécialisé
10 Rue de Vienne CS 20310 43009 LE PUY EN VELAY Cedex  04 71 07 44 09  <a href="mailto:cms.lepuyenvelay@hauteloire.fr">cms.lepuyenvelay@hauteloire.fr</a>	Xavier PERRIN

# Action sociale - Insertion

## SECTEURS des assistants sociaux



**Secteurs sociaux 10-08-2016**

- LE PUY
- Velay secteur 1
- Velay secteur 2
- Velay secteur 3
- Velay secteur 4
- Velay secteur 5
- Velay secteur 6
- Velay secteur 7
- Velay secteur 8
- Velay secteur 9
- Velay secteur 10
- Velay secteur 11
- Velay secteur 12
- Velay secteur 13
- Velay secteur 18
- Velay secteur 23
- Velay secteur 24
- Velay secteur 25
- Velay secteur 26

- Communes redécoupées
- Limites des intercommunalités au 01-01-2017
- Limites des Secteurs sociaux
- Limites des communes

# TERRITOIRE DU VELAY

## Autonomie – Evaluation et accompagnement

**Responsable social de territoire**

**Marie-Laure VEDEL – 04 71 07 42 93**

[marielaure.vedel@hauteloire.fr](mailto:marielaure.vedel@hauteloire.fr)

**Médecin départemental référent APA**

**Jean-Pierre RODDE - 04 71 07 42 66**

[jeanpierre.rodde@hauteloire.fr](mailto:jeanpierre.rodde@hauteloire.fr)

**Adresse du service**

Maison des Solidarités  
Le Bon Pasteur - 10, Rue de Vienne, CS 20310  
43009 Le Puy-en-Velay cédex  
Tél. 04 71 07 44 09  
[territoireduvelay@hauteloire.fr](mailto:territoireduvelay@hauteloire.fr)

Secteurs	Communes	Travailleur social	Permanence téléphonique	
Velay 4	Bains Blanzac Borne Chaspuzac Fix-Saint-Geneyss Le Vernet Lissac Loudes Polignac	Saint-Christophe-sur-Dolaison Saint-Jean-de-Nay Saint-Privat-d'Allier Saint-Vidal Sanssac-l'Eglise Vazeilles-Limandre Vergezac Vernassal	Valérie MERLE  Tél. 04.71.07.44.35 <a href="mailto:valerie.merle@hauteloire.fr">valerie.merle@hauteloire.fr</a>	Mardi de 9h30 à 12 h30
Velay 5	Allègre Beaune-sur-Arzon Bellevue-la-Montagne Bonneval Ceaux-d'Allègre Chamalières-sur-Loire Chomelix Cistrières Connangles Craponne-sur-Arzon Félines Julliangès La Chaise-Dieu La Chapelle-Bertin La Chapelle-Geneste	Laval-sur-Doulon Malvières Monlet Roche-en-Régnier Saint-Geneyss-près-Saint-Paulien Saint-Georges-Lagricol Saint-Jean-d'Aubrigoux Saint-Julien-d'Ance Saint-Pal-de-Senouire Saint-Paulien Saint-Pierre-du-Champ Saint-Victor-sur-Arlanc Sembadel Vorey	Geneviève VIGOUROUX  Tél. 04.71.07.44.42 <a href="mailto:genevieve.vigouroux@hauteloire.fr">genevieve.vigouroux@hauteloire.fr</a>	Vendredi de 9 h à 12 h
Velay 6	Alleyrac Beaulieu Blavozy Chadron Champclause Chaudeyrolles Fay-sur-Lignon Freycenet-la-Cuche Freycenet-la-Tour Goudet Lantriac Laussonne Le Monastier-sur-Gazeille Saint-Julien-Chapteuil Saint-Martin-de-Fugères	Saint-Pierre-Eynac Salettes Le Pertuis Les Estables Les Vastres Malrevers Mézères Montusclat Moudeyres Présailles Queyrières Rosières Saint-Etienne-Lardeyrol Saint-Front Saint-Hostien	Géraldine GACHET  Tél. 04.71.07.44.61 <a href="mailto:geraldine.gachet@hauteloire.fr">geraldine.gachet@hauteloire.fr</a>	

Velay 7	Alleyras Arlempdes Arsac-en-Velay Barges Cayres Chaspinhac Costaros Coubon Cussac-sur-Loire Lafarre Landos Lavoûte-sur-Loire Le Bouchet-Saint-Nicolas Le Brignon	Ouides Pradelles Rauret Saint-Arcons-de-Barges Saint-Didier-d'Allier Saint-Etienne-du-Vigan Saint-Germain-Laprade Saint-Haon Saint-Jean-Lachalm Saint-Paul-de-Tartas Saint-Vincent Séneujols Solignac-sur-Loire Vielprat	Christelle GIRARD  Tél. 04.71.07.44.34 <a href="mailto:christelle.girard@hauteloire.fr">christelle.girard@hauteloire.fr</a>	Vendredi 8h30-11h30
Velay 8	Aiguilhe Ceyssac Chadrac Espaly-Saint-Marcel Le Monteil Vals-près-le-Puy Le Puy-en-Velay		Isabelle FARGIER  Tél. 04.71.07.44.40 <a href="mailto:isabelle.fargier@hauteloire.fr">isabelle.fargier@hauteloire.fr</a>	
Velay 9	Le Puy-en-Velay Brives-Charensac		Lauriane TARDY  Tél. 04.71.07.44.41 <a href="mailto:lauriane.tardy@hauteloire.fr">lauriane.tardy@hauteloire.fr</a>	

## Renfort Autonomie – Evaluation et accompagnement

Tous secteurs	Carine COUDERT 04.71.07.44.65 <a href="mailto:carine.coudert@hauteloire.fr">carine.coudert@hauteloire.fr</a>
Tous secteurs	Mandy FRAISSE 04 43 07 11 79 <a href="mailto:mandy.fraisse@hauteloire.fr">mandy.fraisse@hauteloire.fr</a>