

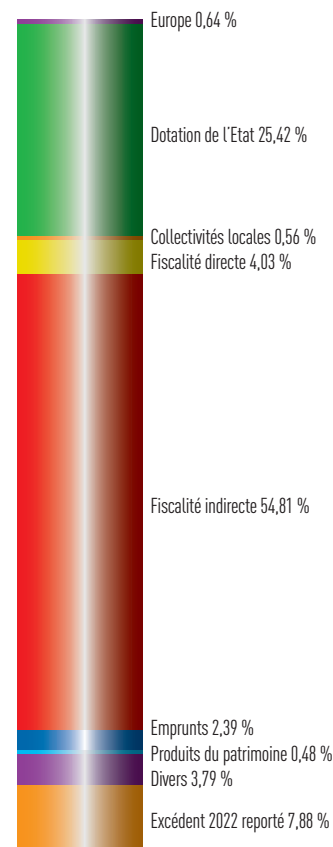
RECETTES

MONTANT TOTAL : 324 M€

Investissement
24,24 M€
soit 7,48 %

Fonctionnement
299,76 M€
soit 92,52 %

	En M€	En %
• EUROPE	2,08	0,64
• DOTATION DE L'ÉTAT	82,37	25,42
- DSID (Dot. de Soutien à l'Investissement des Départements)	1,54	
- DGF (Dot. Globale de Fonctionnement)	38,70	
- DGD (Dot. Gén. de Décentralisation)	1,30	
- DDEC (Dot. Date d'Équipement des Collèges)	0,90	
- FCTVA (Fds de Compensation TVA)	5,60	
- CNSA (Caisse Nationale de Solidarité pour l'Autonomie)	19,99	
- FMDI (Fds de Mobilisation pour l'Insertion)	0,96	
- Compensations Fiscales	2,22	
- Dotations fiscales	7,03	
- Subventions Etat	4,13	
• COLLECTIVITÉS LOCALES	1,81	0,56
• FISCALITÉ DIRECTE	13,04	4,03
- Fonds National de Garantie Individuelle des ressources	6,08	
- Frais de Gestion transféré par l'Etat sur le Foncier Bâti	6,10	
- Divers	0,86	
• FISCALITÉ INDIRECTE	177,59	54,81
- Droits de mutation	25,00	
- TSCA (Taxe Spéciale sur les Conventions d'Assurances)	48,48	
- TIPCE (Taxe Interieure de Conso. sur Produits Energétiques)	11,33	
- Taxe d'aménagement	1,10	
- Fonds de péréquation DMTO	11,46	
- Taxe sur l'électricité	2,85	
- Produit de TVA Transféré (ex TFB et CVAE)	77,37	
• EMPRUNTS	7,73	2,39
• PRODUITS DU PATRIMOINE	1,57	0,48
• DIVERS	12,27	3,79
(dont aide sociale recouvrement et indus)	7,40	
• EXCÉDENT 2022 REPORTÉ	25,54	7,88



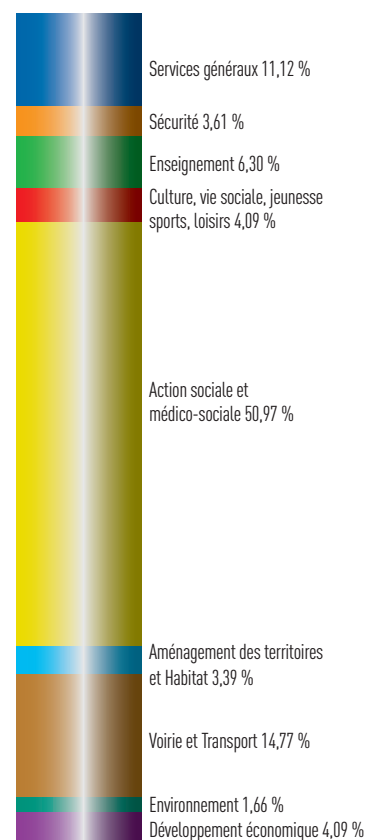
DÉPENSES

MONTANT TOTAL : 324 M€

Investissement
78,26 M€
soit 24,15 %

Fonctionnement
245,74 M€
soit 75,85 %

	En M€	En %
• SERVICES GÉNÉRAUX (frais de personnel compris)*	36,00	11,12
- dont annuité des emprunts	14,40	
• SECURITE	11,70	3,61
• ENSEIGNEMENT	20,40	6,30
- Enseignement du second degré	13,58	
- Autres dépenses (frais de personnel compris)*	6,82	
• CULTURE, VIE SOCIALE, JEUNESSE, SPORTS, LOISIRS	13,26	4,09
- Culture	5,43	
- Sports	2,54	
- Autres dépenses (frais de personnel compris)*	5,29	
• ACTION SOCIALE ET MEDICO-SOCIALE	165,14	50,97
(frais de personnel compris)*		
- Famille et enfance	39,31	
- Personnes handicapées	44,35	
- Personnes âgées	8,09	
- Insertion	21,76	
- Personnes dépendantes (APA)	35,43	
- Autres interventions sociales	16,20	
• AMÉNAGEMENT DES TERRITOIRES ET HABITAT	10,97	3,39
- Aménagement	2,76	
- Très Haut Débit	3,26	
- Habitat	4,95	
• VOIRIE ET TRANSPORT	47,87	14,77
- Voirie départementale	42,95	
- Autres voiries	4,52	
- Aéroport	0,40	
• ENVIRONNEMENT	5,38	1,66
• DEVELOPPEMENT ECONOMIQUE	13,28	4,09
- Agriculture et pêche	3,39	
- Industrie, commerce, artisanat	3,00	
- Développement touristique	6,12	
- Autres dépenses (frais de personnel compris)*	0,77	



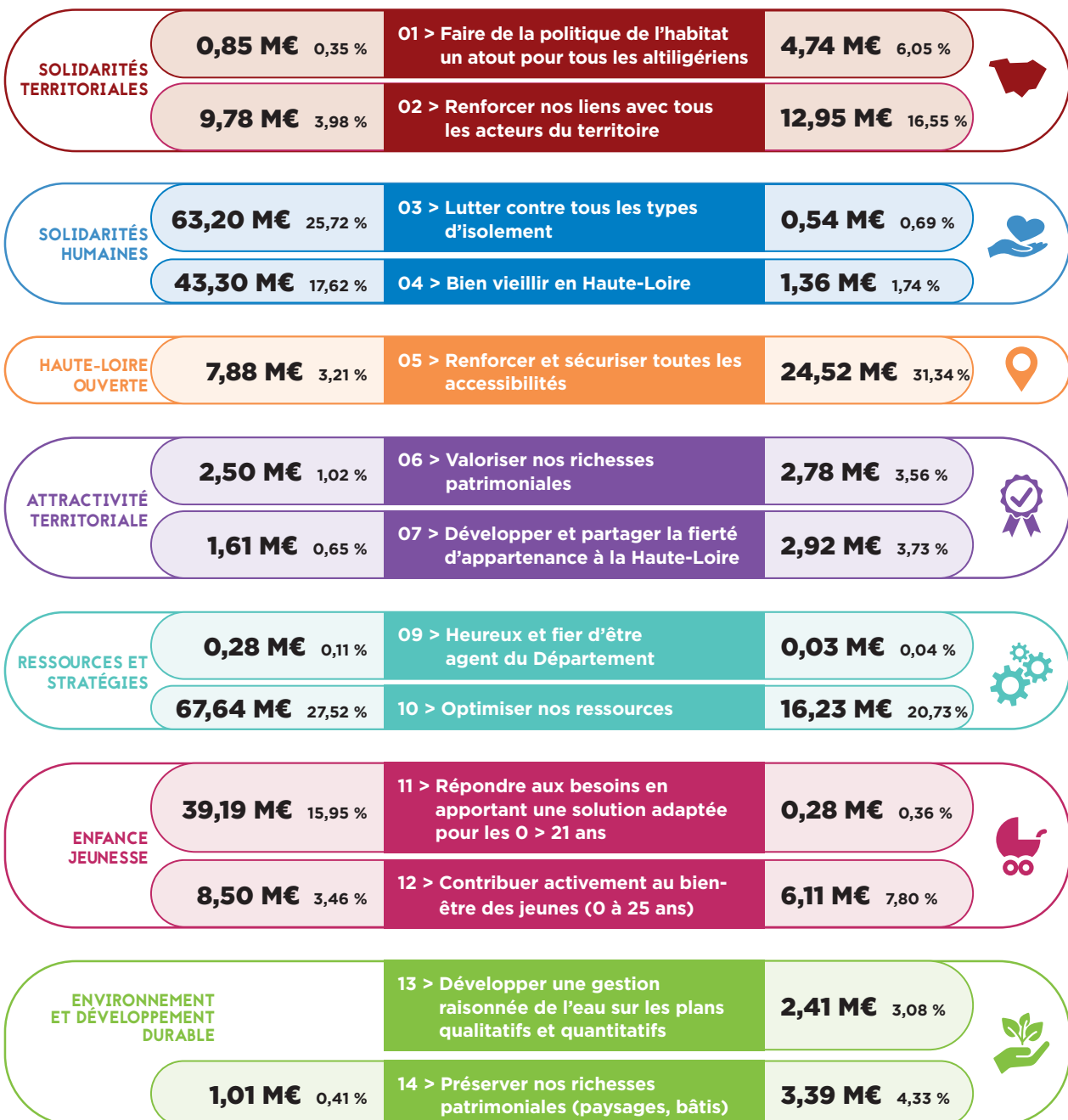
* Pour info, total masse salariale 55,04

BUDGET PRIMITIF 2023

**DÉPENSES DE
FONCTIONNEMENT**

324 M€

**DÉPENSES
D'INVESTISSEMENT**



Total 245,74 M€

Cap2030

Total 78,26 M€