

AMÉNAGEMENT DE LA RUE DE LA GARE

Commune de **La Chaise-Dieu**
Montant des travaux : **800 k€ HT**
Mission **AMO**



REQUALIFICATION DU CENTRE-BOURG

Commune de **Saint-Bonnet le Froid**
Montant des travaux : **450 k€ HT**
Mission **AMO**



MISE EN SÉCURITÉ DU PONT NOIR

Commune de **Bessamorel**
Montant des travaux : **50 k€ HT**
Mission **diagnostic ouvrage d'art**



RÉHABILITATION D'UN CORPS DE FERME

Commune de **Saint-Géron**
Mission **AMO**

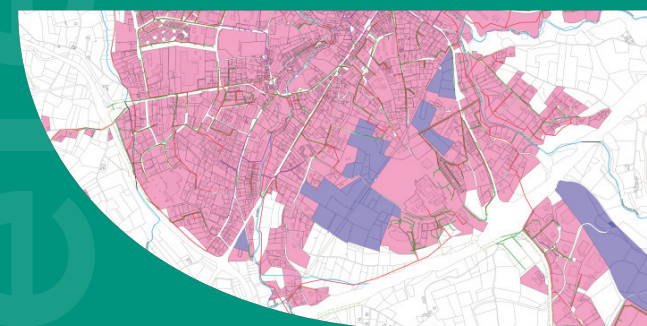


SCHÉMA DIRECTEUR EN ASSAINISSEMENT ET GESTION DES EAUX PLUVIALES

Commune de **Monistrol-sur-Loire**
Montant de l'opération : **165 k€ HT**
Mission **AMO étude**



RÉHABILITATION STATION D'ÉPURATION

Commune de **Lamothe**
Montant des travaux : **570 k€ HT**
Mission **AMO travaux**



ASSISTANCE TECHNIQUE À L'EXPLOITATION DES SYSTÈMES D'ASSAINISSEMENT

Diagnostics simples, identification des causes de dysfonctionnement, conseils d'amélioration, assistance à la réalisation de l'autosurveillance



ingé⁴³
AGENCE D'INGÉNIERIE
DU DÉPARTEMENT
DE LA HAUTE-LOIRE

Toute l'équipe d'ingé43 est à votre écoute

Un simple appel au **04 71 07 41 71** ou un mail à **contact@inge43.fr** afin de nous présenter votre projet ou votre besoin d'assistance.

Un RV sera alors fixé rapidement sur place afin de démarrer la mission.

AGENCE D'INGÉNIERIE DES TERRITOIRES DE HAUTE-LOIRE

Hôtel du Département
1 Place Monseigneur de Galard • CS 20310
43000 Le Puy-en-Velay Cedex
04 71 07 41 71 • contact@inge43.fr

www.inge43.fr

 **Haute-Loire**
LE DÉPARTEMENT

Crédit photos : Inge43, S3 Conception : www.studio1013.fr

Crédit photos : Inge43, S3 Conception : www.studio1013.fr

Crédit photos : Inge43, S3 Conception : www.studio1013.fr



Conseils

Une recherche de financements ?
Une question administrative ou technique ?

Expertise

Un besoin de vérifier la faisabilité de votre projet ou d'en questionner l'opportunité ?

Assistance à maîtrise d'ouvrage

Un besoin d'accompagnement global pour monter et lancer votre projet ?



ingé⁴³

AGENCE D'INGÉNIERIE
DU DÉPARTEMENT
DE LA HAUTE-LOIRE

www.inge43.fr

ingé⁴³

L'agence d'ingénierie
du Département
au service des
collectivités
de Haute-Loire

NOTRE MISSION

Vous apporter un **conseil** au quotidien ainsi qu'une **assistance technique, administrative** ou **financière** pour vous aider à mettre en œuvre vos projets.

POURQUOI NOUS SOLLICITER ?

- ① Pour **trouver une réponse technique et/ou administrative** aux interrogations que peuvent soulever la mise en œuvre des compétences communales/intercommunales ou la gestion du patrimoine de votre collectivité.
- ① Pour y **voir plus clair** dans le cheminement complexe d'un projet **avant de lancer les études de projet** : réglementation, financements, contraintes techniques et administratives, ...
- ① Pour une **définition plus fine et mieux maîtrisée de votre projet** avant de consulter des bureaux d'études qui interviendront en maîtrise d'œuvre : opportunité et faisabilité, calendrier de l'opération, enveloppe budgétaire prévisionnelle, financement de l'opération, élaboration du cahier des charges de l'opération pour solliciter, dans le respect des règles de la commande publique, les bons intervenants, ...



Nos domaines d'intervention

UNE ASSISTANCE POSSIBLE DANS LES DOMAINES SUIVANTS

- ① Assainissement collectif
- ① Alimentation en eau potable
- ① Gestion des eaux pluviales
- ① Défense extérieure contre l'incendie
- ① Qualité des eaux superficielles
- ① Profil des eaux de baignade
- ① Aménagement d'espaces publics et de traversées d'agglomération
- ① Voirie et ouvrages d'art
- ① Bâtiments/Equipements publics
- ① Tourisme
- ① Informatique



Notre expertise au service des collectivités de Haute-Loire

NOTRE EXPERTISE

- ① Une **intervention complémentaire de l'ingénierie privée** en se situant en amont des études de maîtrise d'œuvre **pour vous aider à définir votre besoin**
- ① Une **équipe d'ingénieurs et de techniciens à votre service**, rapidement mobilisable
- ① Un **pôle eau, assainissement, rivières** dont **l'activité est certifiée ISO 9001** afin de garantir la fiabilité de nos missions
- ① Un **réseau de partenaires** pouvant intervenir en renfort dès le lancement de la mission (services du Département, Etat, AMF, AMRF, CAUE, MDDT, CiPro43, SPL du Velay, Syndicat départemental d'énergie, Centre de Gestion, Parcs naturels régionaux du Livradois Forez ou des Monts d'Ardèche, Chambre des métiers et de l'Artisanat, Chambre de Commerce et d'Industrie) afin de vous apporter la vision la plus complète possible lorsqu'il s'agira de vérifier la faisabilité du projet
- ① Une **équipe définie sur-mesure, mise à votre disposition et coordonnée par un chef de file** qui sera votre interlocuteur tout au long de la mission afin de vous en simplifier le suivi
- ① Une **assistance déclinée selon vos besoins et uniquement pour vos besoins !**
Du simple conseil à l'assistance à maîtrise d'ouvrage en passant par la réalisation d'expertises plus ciblées

COMMENT BÉNÉFICIER DES CONSEILS ET DE L'ACCOMPAGNEMENT D'INGÉ43 ?

- ① Votre **collectivité doit, dans un premier temps, adhérer à l'Agence Ingé43**.
Le montant de l'adhésion est fonction de la population municipale de l'année n-1 de votre collectivité.
Pour connaître le montant de votre adhésion, **contactez-nous au 04 71 07 41 71**.
- ① **L'adhésion ouvre droit au catalogue d'offre de services** décliné entre prestations gratuites et interventions payantes selon les domaines d'intervention.
Pour connaître le montant d'une intervention, vous pouvez contacter l'équipe d'Ingé43 au 04 71 07 41 71.



L'activité du Pôle
Eau, Assainissement
et Rivières est
certifiée ISO 9001